



Plan gevelverbetering stadsentree omgeving Julianaplein Den Helder

13 december 2022

Bijlage 2 bij Besluit van de gemeenteraad van de gemeente Den Helder, houdende regels over subsidieverstrekking voor gevelverbetering/-opwaardering bij de stadsentree en het Julianaplein in Den Helder (Subsidieverordening gevelverbetering stadsentree omgeving Julianaplein)

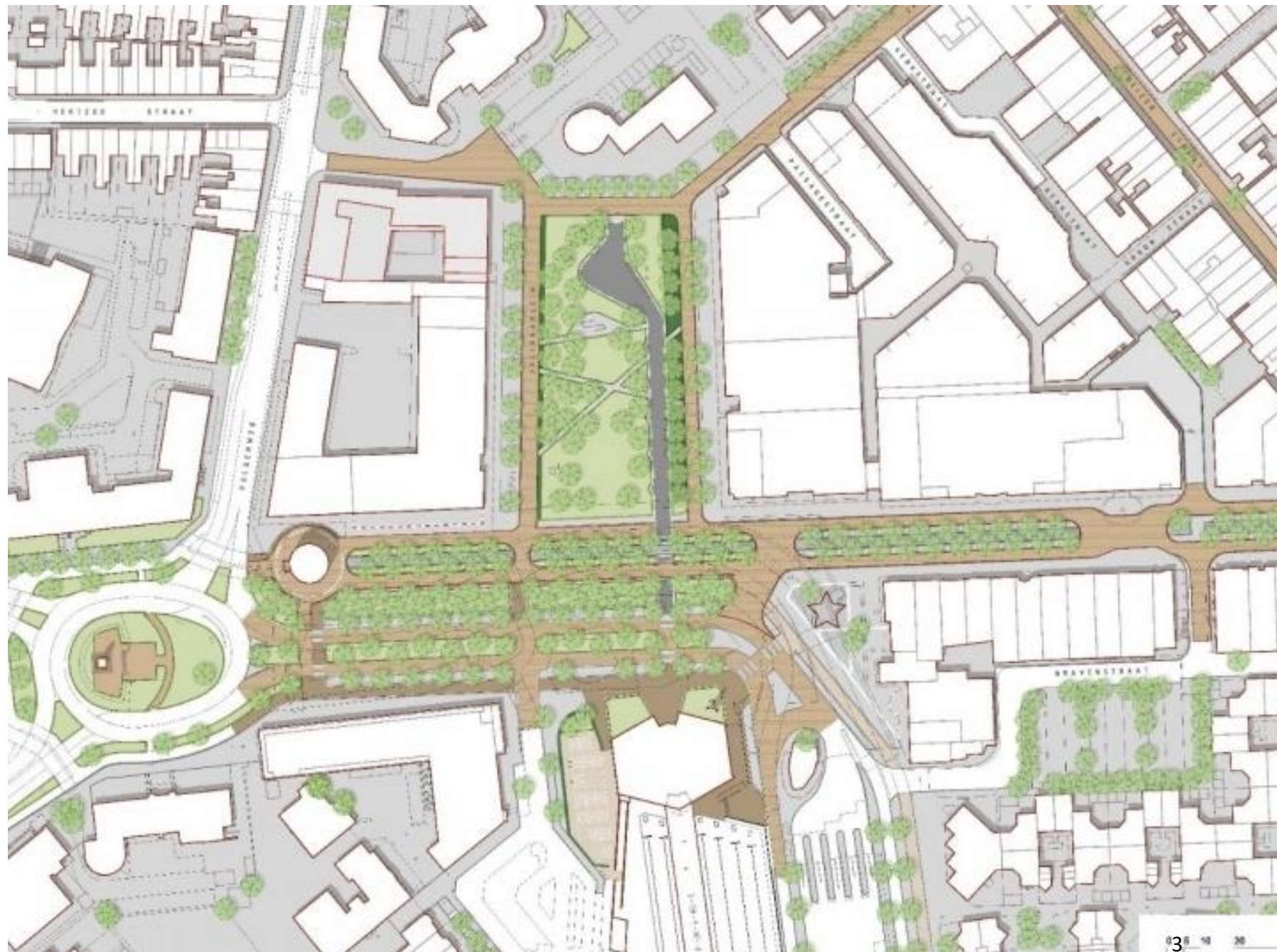
WEST 8

Welkom in Den Helder!



Julianaplein en omgeving is een naoorlogs ensemble.

“We bepleiten om de principes die we bij de transformatie van de ander panden in de binnenstad hebben toegepast ook hier te doen maar met respect voor de grote korrel van de bebouwing”



principe: materialen met een warme uitstraling



principe: gevel en plint in samenhang



principe: gevel en plint in samenhang



principe: ornamentiek



principe: architectonische diversiteit



Inspirerende voorbeelden gevelrenovatie naoorlogse architectuur: Breda Gasthuispoort



Inspirerende voorbeelden gevelrenovatie naoorlogse architectuur: Gemeenteflat Maastricht

oorspronkelijke situatie



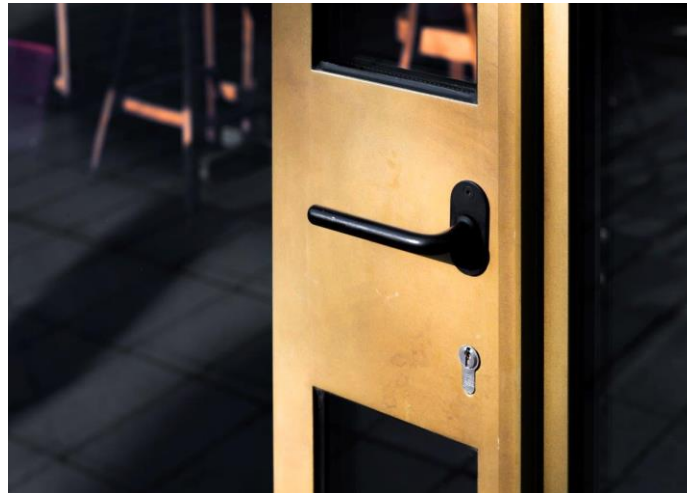
nieuwe situatie



Inspirerende voorbeelden gevelrenovatie naoorlogse architectuur: Meent Rotterdam



Inspirerende voorbeelden gevelrenovatie naoorlogse architectuur: Lijnbaan Rotterdam



Bij het project “de Zuster” is de oorspronkelijke Zusterflat vervangen door hoogwaardige appartementen met buitenruimtes. Het horizontale gevelbeeld is vervangen door rijkere afwisselende architectuur

De “Zusterflat”:
oorspronkelijke situatie:



Nieuwbouw: overgang van laag naar
“hoogbouw”



De Baron: geslaagd voorbeeld van het openmaken van de plint, toevoegen van woonprogramma, samenvoegen van Spoorstraat en Julianaplein, door warmte en baksteendetaillering en ornament

De “Baron”:
oorspronkelijke situatie: bankgebouw



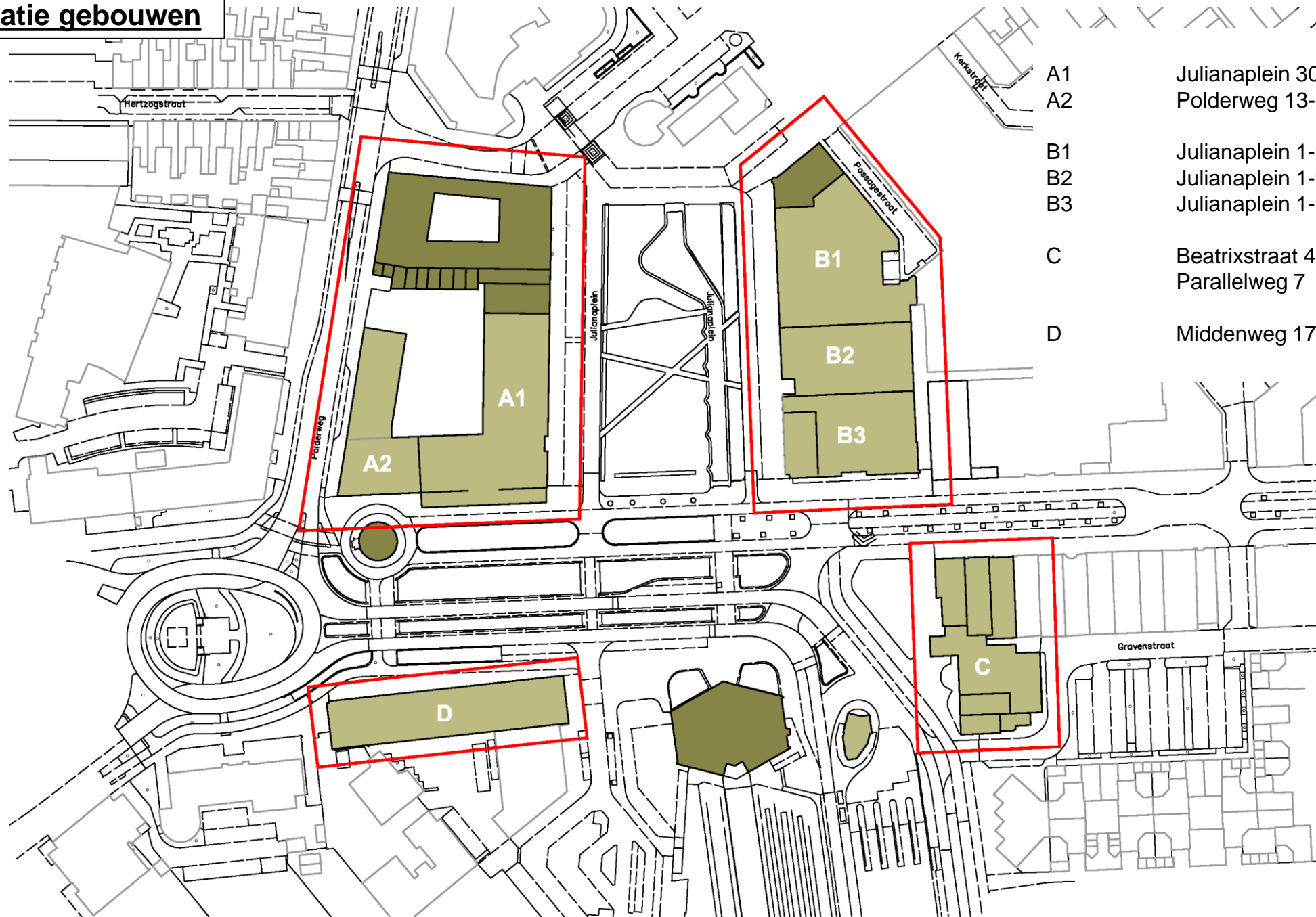
Nieuwbouw gerealiseerd op basis van de
bestaande bouwkundige structuur met
twee extra verdiepingen)



Plintfuncties



Inventarisatie gebouwen



A1 Julianaplein 30-163
A2 Polderweg 13-161

B1 Julianaplein 1-91
B2 Julianaplein 1-91
B3 Julianaplein 1-91

C Beatrixstraat 4-6
Parallelweg 7

D Middenweg 172-174

3D overzicht stadsentree



A1 Julianaplein 30-163, 44 woningen



ornament en
verbijzondering
ontbreekt, weinig
aandacht voor detail

lage energieprestatie

sobere verouderde
indruk, mist in zijn
eigenheid glans

een luifel,
geen individuele
ondernemingen/
adressen

maaveld gevel
niet transparant

entree woningen
valt weg door luifel

de luifel is dominant,
de plint geeft
een gedrukte indruk

beleving op
maaveld is
monotoon

A1 Julianaplein 30-163, 44 woningen



entree woningen valt weg

maaiveld gevel dichtgeplakt

vervuiling van materiaal

extreme horizontaliteit

de uitbouw en de zichtlijnen van de Rabobank zijn verstorend

A1 Julianaplein 30-163, 44 woningen

toevoegen
dakafdekker

wijzigen materiaal
gevel ivm aanpassen
duurzaamheid

wijziging
materiaal/ kleur
dakrand

lichtkoepels
geven meer licht
in uitbouw

hoogwaardige
balustrade met
ornament balkons

A1 Julianaplein 30-163, 44 woningen

gekleurd glas als
accent voor entree
appartementen

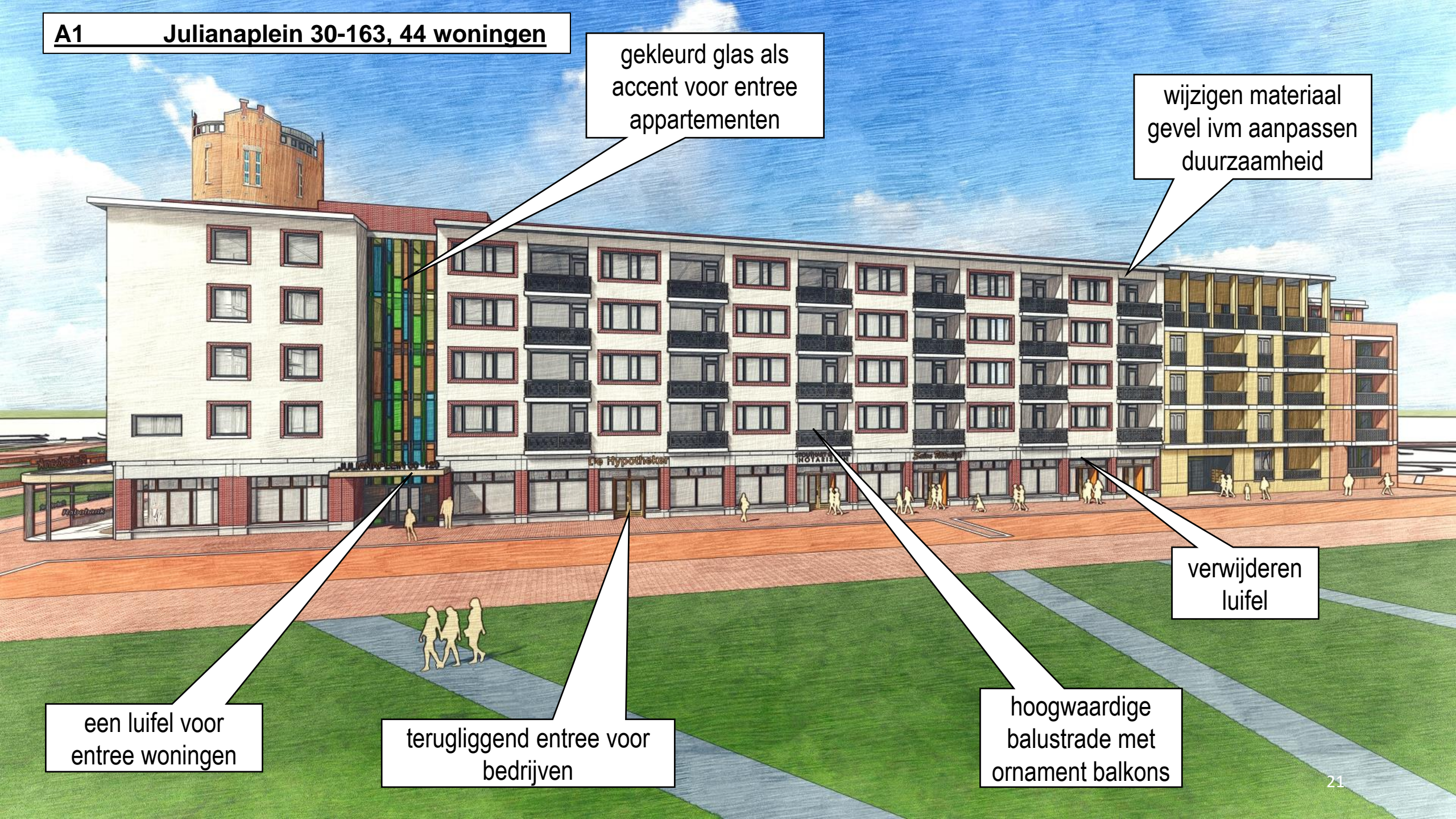
wijzigen materiaal
gevel ivm aanpassen
duurzaamheid

verwijderen
luifel

hoogwaardige
balustrade met
ornament balkons

terugliggend entree voor
bedrijven

een luifel voor
entree woningen

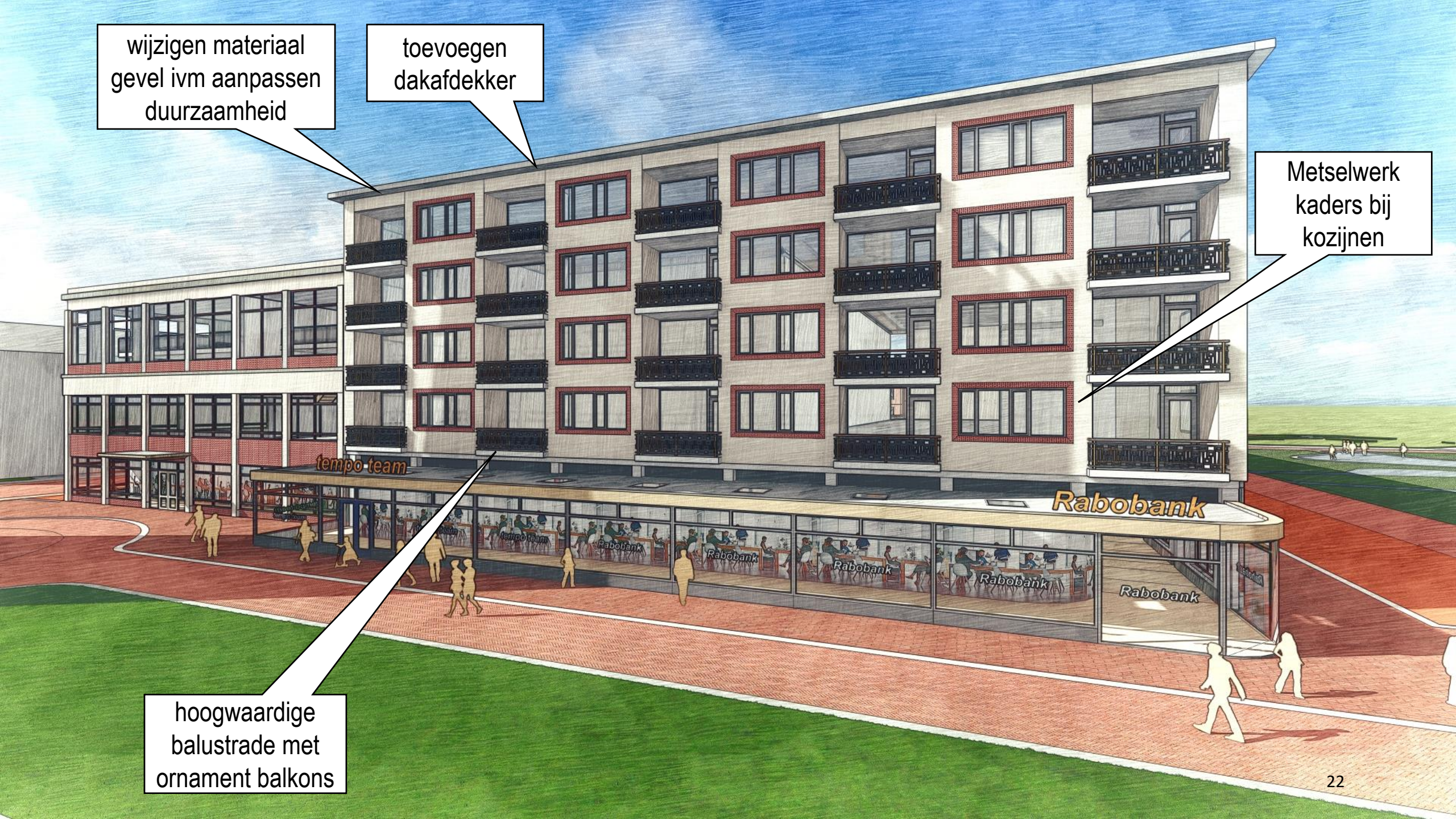


wijzigen materiaal
gevel ivm aanpassen
duurzaamheid

toevoegen
dakafdekker

Metselwerk
kaders bij
kozijnen

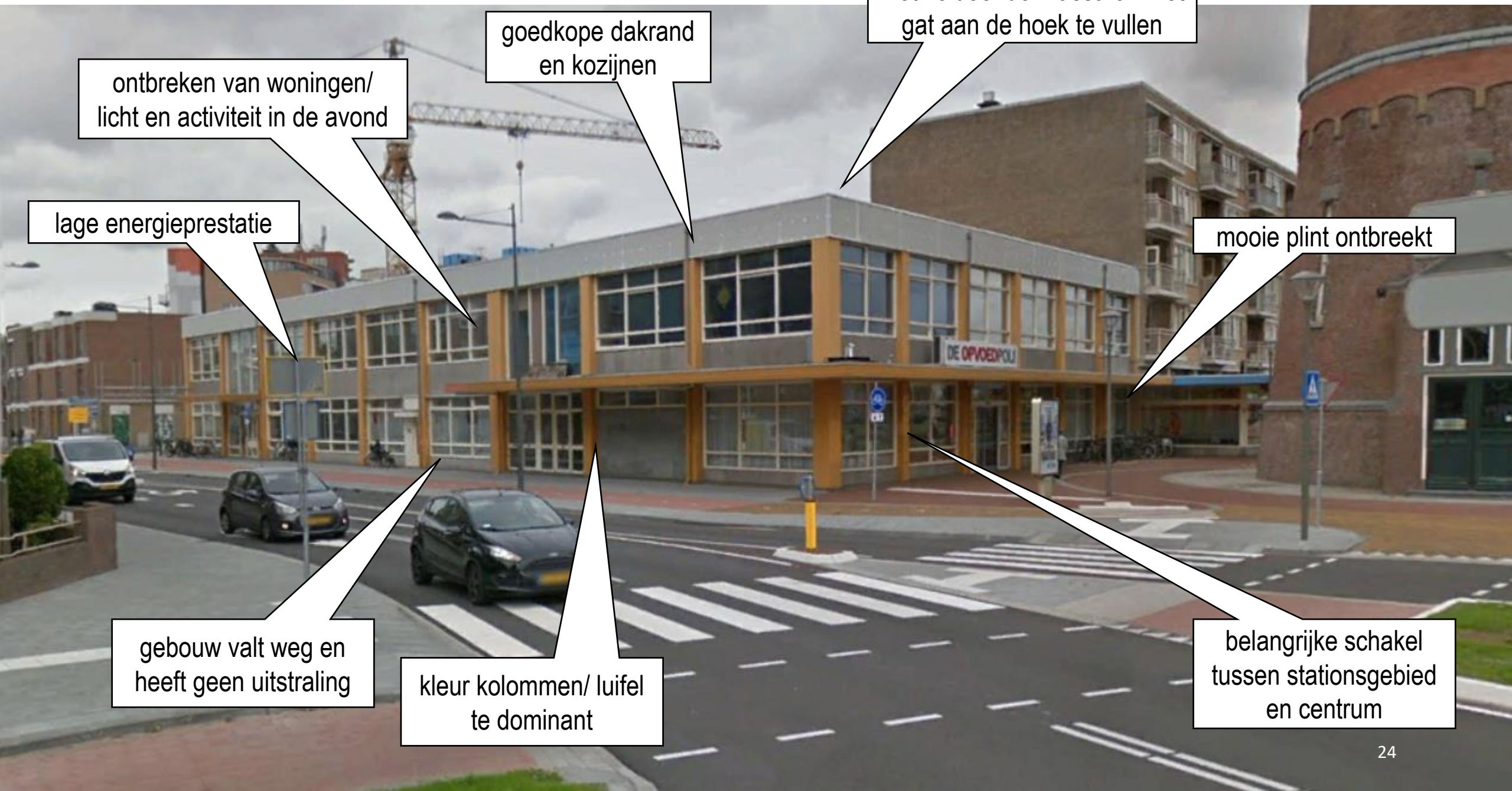
hoogwaardige
balustrade met
ornament balkons



A1 Julianaplein 30-163, 44 woningen



A2 Polderweg 13-161.



ontbreken van woningen/
licht en activiteit in de avond

lage energieprestatie

goedkope dakrand
en kozijnen

niet voldoende massa om het
gat aan de hoek te vullen

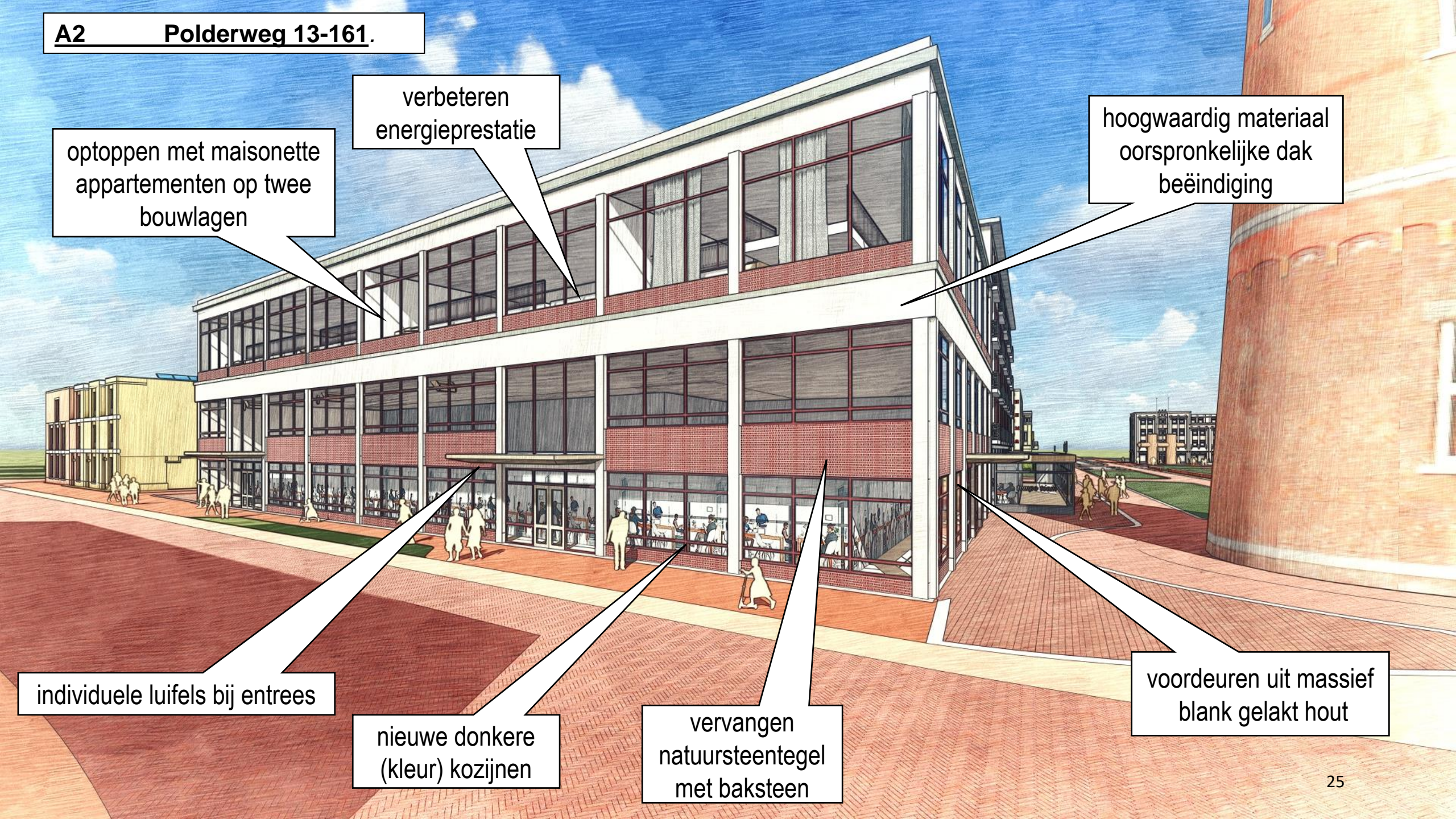
mooie plint ontbreekt

gebouw valt weg en
heeft geen uitstraling

kleur kolommen/ luifel
te dominant

belangrijke schakel
tussen stationsgebied
en centrum

A2 Polderweg 13-161.



optoppen met maisonette appartementen op twee bouwlagen

verbeteren energieprestatie

hoogwaardig materiaal oorspronkelijke dak beëindiging

individuele luifels bij entrees

nieuwe donkere (kleur) kozijnen

vervangen natuursteentegel met baksteen

voordeuren uit massief blank gelakt hout



kunststof kozijnen

volstrekt gesloten gevel

lage isolatiewaarde
buitenschil gebouw

donkere luifel met
achterstallig onderhoud

optelsom van elementen
in openbare ruimte



kunststof kozijnen

lage isolatiewaarde
buitenschil gebouw

volstrekt gesloten gevel

dichtgeplakte entree deur

donkere luifel met
achterstallig onderhoud

B1

Julianaplein 1-91

vervangen kozijnen
en balustrades

verwijderen luifel en
achterliggend boeibord
vervangen met glas

vervangen van
winkelpuien met
hoogwaardige kozijnen
en natuursteen plint



interieur is niet zichtbaar

luifel en reclameuiting met goedkope uitstraling

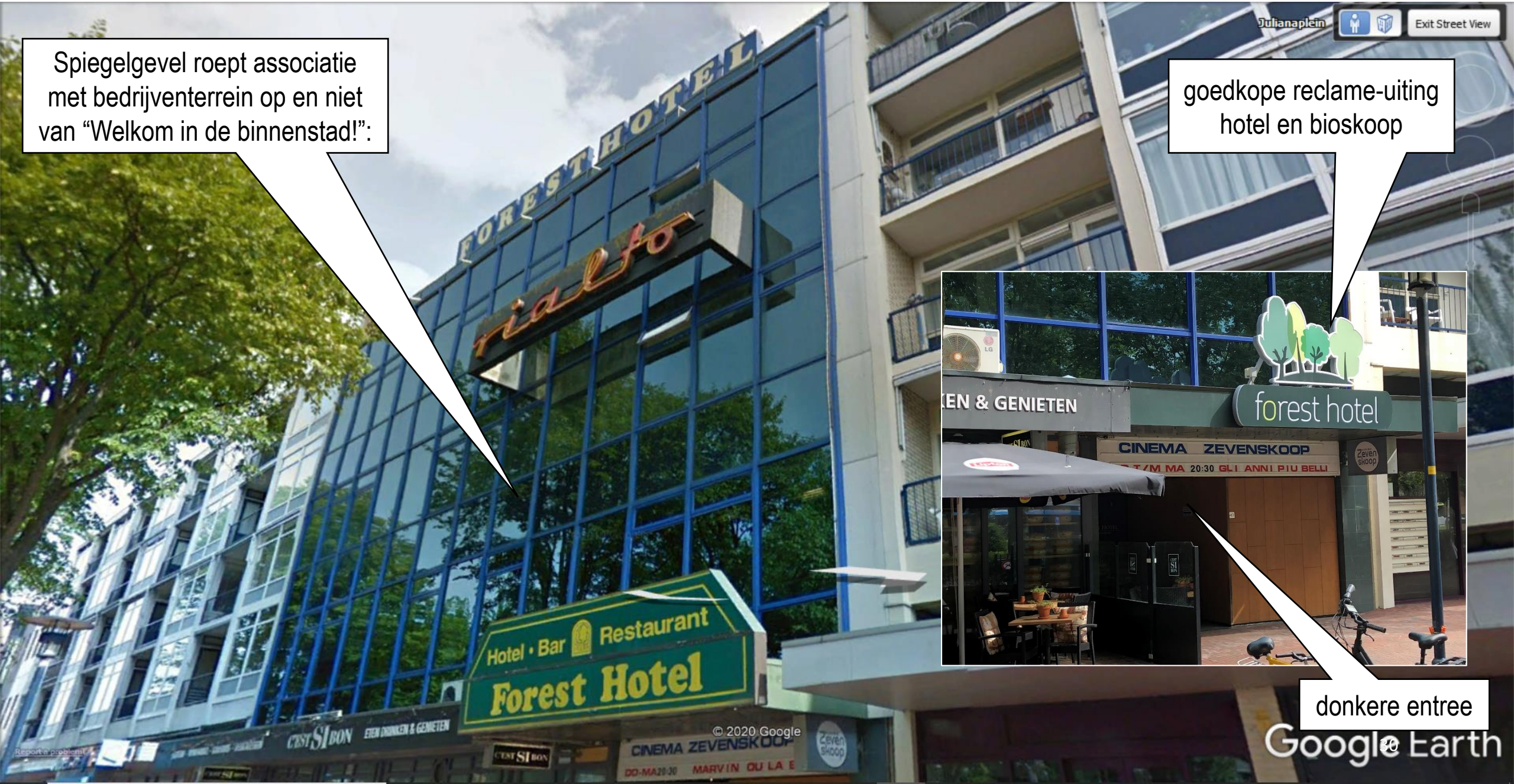
airco units in het zicht

geen uitnodigende entree



Spiegelgevel roept associatie met bedrijventerrein op en niet van "Welkom in de binnenstad!":

goedkope reclame-uiting hotel en bioskoop



donkere entree

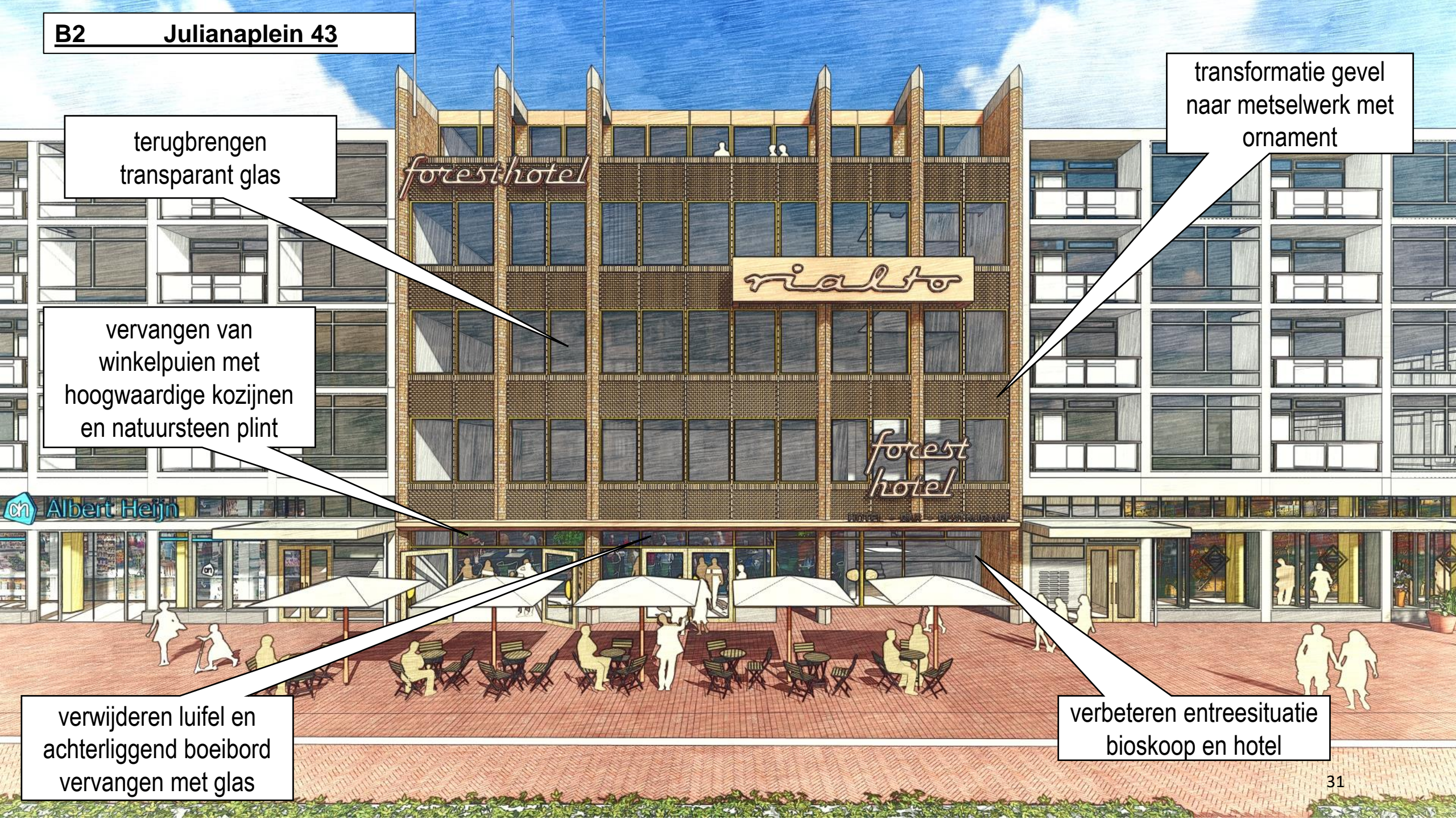
terugbrengen
transparant glas

vervangen van
winkelpuien met
hoogwaardige kozijnen
en natuursteen plint

transformatie gevel
naar metselwerk met
ornament

verwijderen luifel en
achterliggend boeibord
vervangen met glas

verbeteren entreesituatie
bioskoop en hotel



B3

Julianaplein 1-91

vervangen (kleur)
kozijnen en balustrades

verwijderen luifel en
achterliggend boeibord
vervangen met glas

vervangen van winkelpuien
met hoogwaardige kozijnen
en natuursteen plint

C

Beatrixstraat 4-6/ Parallelweg 7

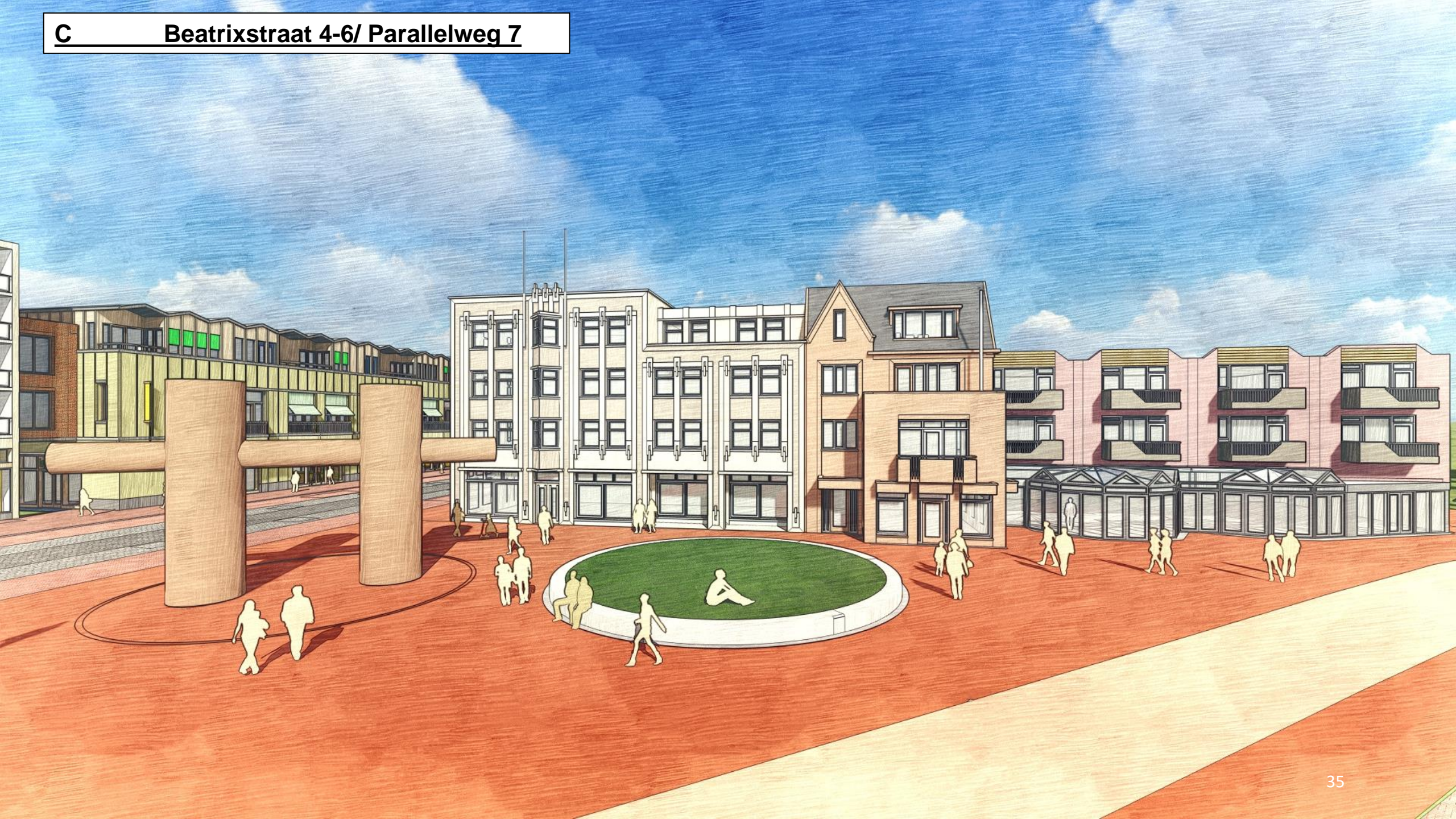
lage energiestaat

scheiding winkels en hotel
onduidelijk

hoekpand heeft een
armoedige uitstraling

luifel hotel en winkel zonder
architectonische ambitie









overzicht projecten:



A1 Julianaplein 30-163
A2 Polderweg 13-161

B1 Julianaplein 1-91
B2 Julianaplein 1-91
B3 Julianaplein 1-91

C Beatrixstraat 4-6
Parallelweg 7

D Middenweg 172-174



