

# Veiligheidsregio in-zicht

Basisvoorzieningen op orde

Gemeente Den Helder 1e trimester 2017



In deze gemeentelijke Veiligheidsregio in-zicht vindt u kengetallen over de inzet van meldkamer, ambulance- en brandweezorg in uw gemeente. Dit rapport is een aanvulling op de regionale bestuursrapportage Veiligheidsregio in-zicht die in de volle breedte rapporteert over prestatie-indicatoren en kengetallen van Veiligheidsregio Noord-Holland-Noord.

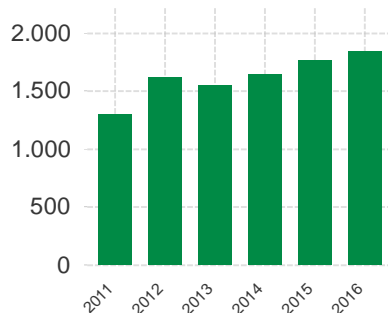
De eerste paragraaf behandelt het aantal meldingen, alarmeringen en voertuiginzetten over het eerste trimester van 2017. De daaropvolgende paragrafen tonen scores over een langere meetperiode, nl. de afgelopen 36 maanden, om daarmee trends en ontwikkelingen zichtbaar te maken.

# Incidenten gemeld bij Veiligheidsregio Noord-Holland Noord Den Helder (jan 2017 - apr 2017)

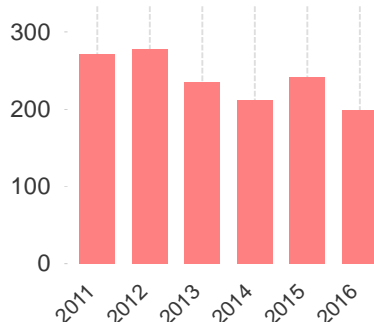
## Meerjarenoverzicht

Jaar	2017
maand_nm	Jan, Feb, Mrt, Apr
gemeente_volt_binnen_regio	In Regio
gemeente_naam	Den Helder
Melding_afsluitcode	B OMS, P Alarm reeel melding, Uitgegeven melding

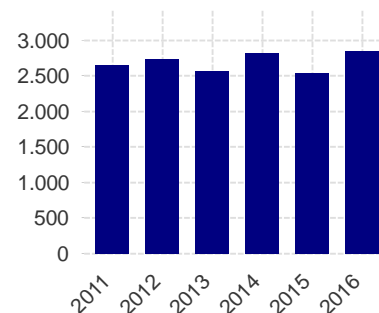
**Meldingen ambulancezorg, Den Helder**



**Meldingen brandweertzorg, Den Helder**



**Meldingen politie, Den Helder**

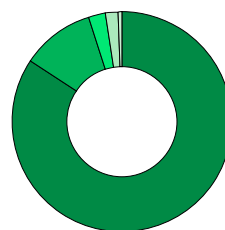


## Jaaroverzicht

### Ambulancezorg Den Helder 2017 (t/m 30-04-17)

Aantal incidenten	
Aantal gemeld ambulancezorg, waarvan	1811
Aantal met alarmering ambulancezorg, waarvan	1710
Aantal met alarmering A1+A2 ambulancezorg, waarvan	979
- gezondheid	826
- ongeval	105
- dienstverlening	24
- veiligheid en openbare orde	19
Aantal maal besteld vervoer	418
Aantal reanimaties gestart, waarbij	21
- alarmering burger AED	16

### Alarmeringen A1+A2 ambulance (n=979)

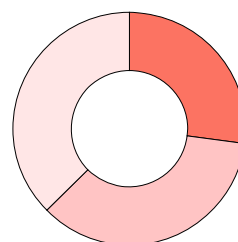


Classificatie	
Gezondheid	826
Ongeval	105
Dienstverlening	24
Veiligheid en ope...	19
Overig	5

### Brandweertzorg Den Helder 2017 (t/m 30-04-17)

Aantal incidenten	
Aantal gemeld brandweer, waarvan	250
Aantal met alarmering brandweer, waarvan	234
Aantal met alarmering prio1+prio2 brandweer, waar...	222
- brand	60
- hulpverlening	79
- OMS	83
Aantal binnenbranden waarbij terplaatse	17

### Alarmeringen prio1+2 brandweer (n=222)

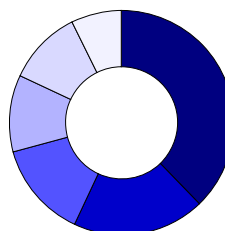


Afsluitcode	
B Brand	60
B Hulpverlening	79
B OMS	83
Overig	0

### Politiezorg Den Helder 2017 (t/m 30-04-17)

Aantal incidenten	
Aantal gemeld politie, waarvan	2419
Aantal met alarmering politie, waarvan	2094
Aantal met alarmering prio1+prio2 politie, waarvan	2041
- veiligheid en openbare orde	390
- bezitsaantasting	226
- leefmilieu	772
- dienstverlening	221
- ongeval	148
Verkeersongevallen, waarvan	99
- met letsel	36

### Alarmeringen prio1+2 politie (n=2041)

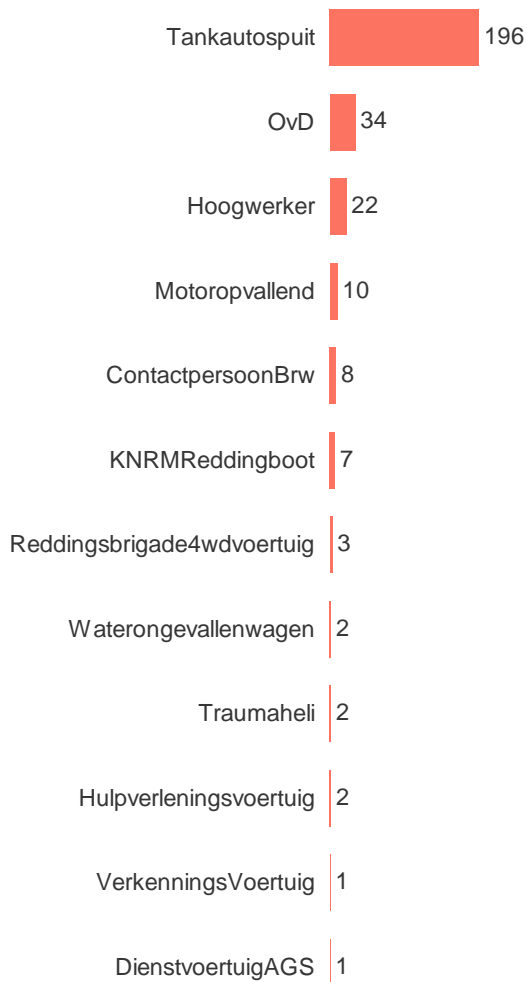


Classificatie	
Leefmilieu	772
Veiligheid en open...	390
Overig	284
Bezitsaantasting	226
Dienstverlening	221
Ongeval	148

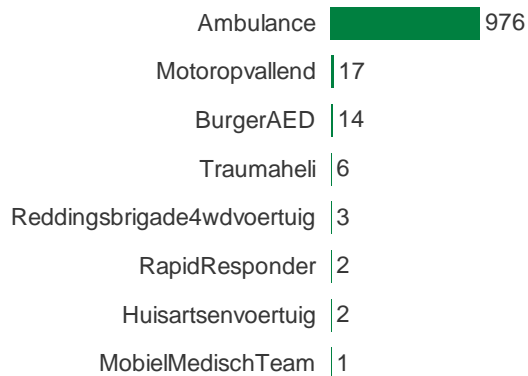
## Aantal gealarmeerde eenheden per discipline

Noot: de inzet van een multidisciplinaire eenheid (zoals traumaheli, surveillance motor) wordt getoond bij elke bij het incident betrokken discipline en kan daarom dubbeltellen.

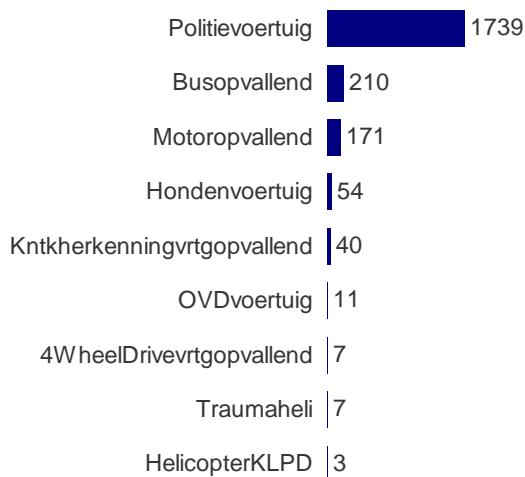
### Aantal gealarmeerde eenheden prio1+2 brandweer



### Aantal gealarmeerde eenheden A1+2 ambulance



### Aantal gealarmeerde eenheden prio1+2 politie

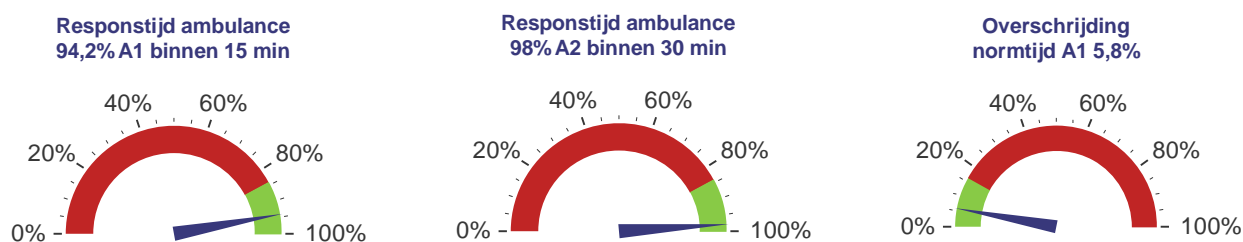


# Ambulancezorg responstijden RAV Den Helder (mei 2014 - apr 2017)

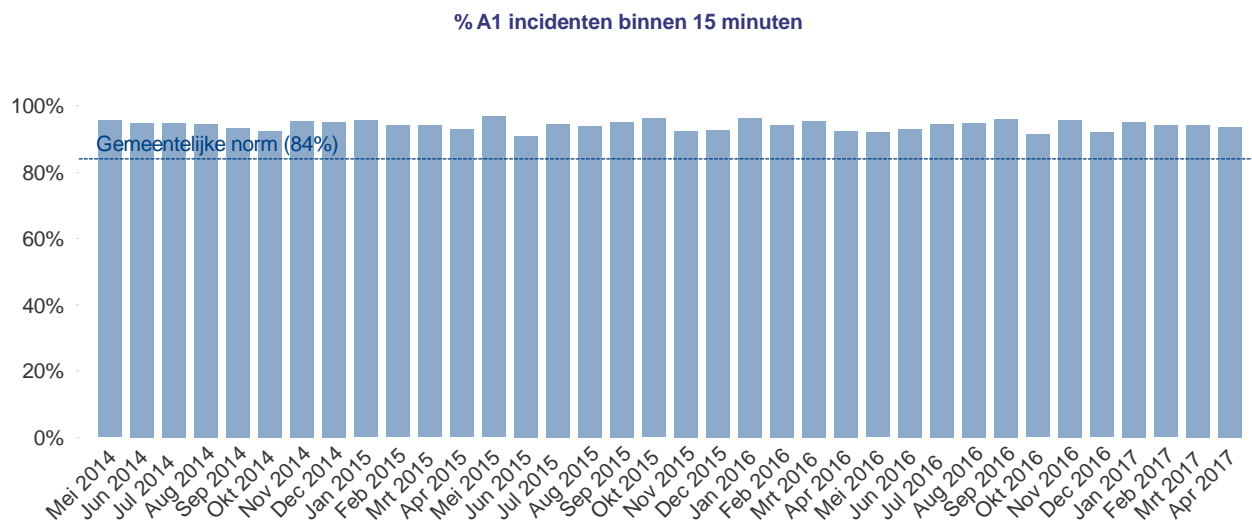
Alle meetwaarden in dit hoofdstuk betreffen de periode van mei 2014 t/m apr 2017.

Kalender_maand_jaar	36 of 89
Vervoerders_RIVM	111, 702, 726 en 704
Soortvervoer_RIVM	ja
gemeente_naam	Den Helder
isRegio	Ja
MeerinzetJN	Nee

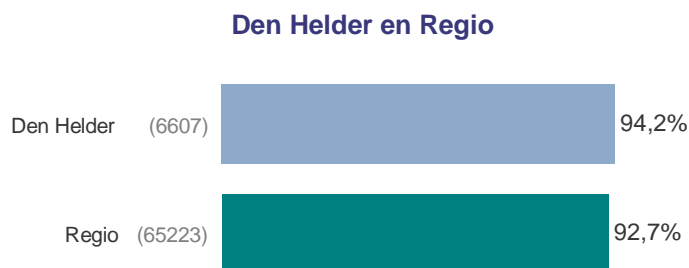
## Overzicht responstijden Den Helder



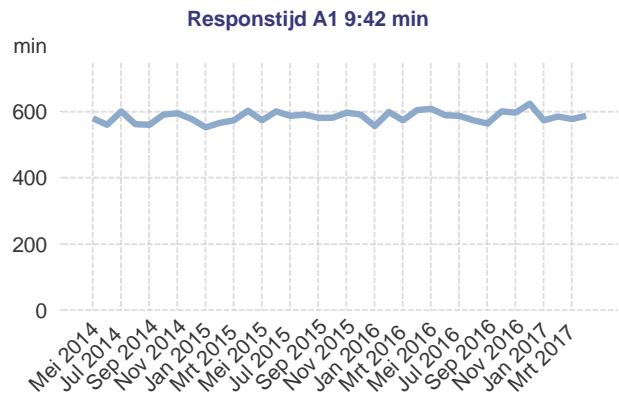
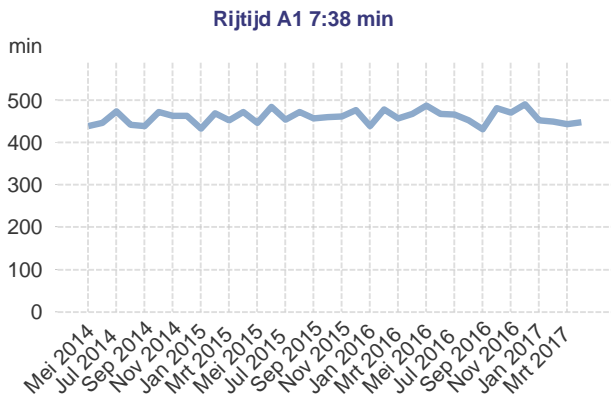
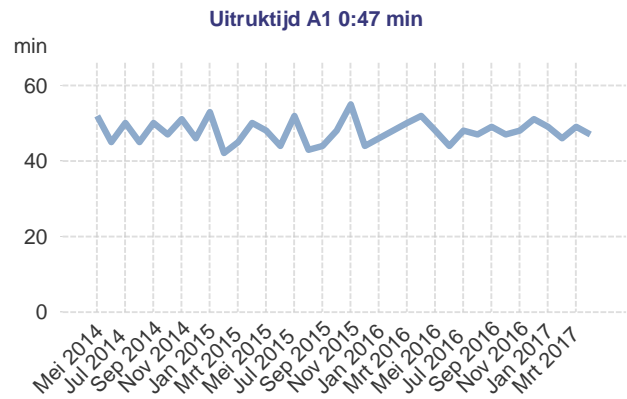
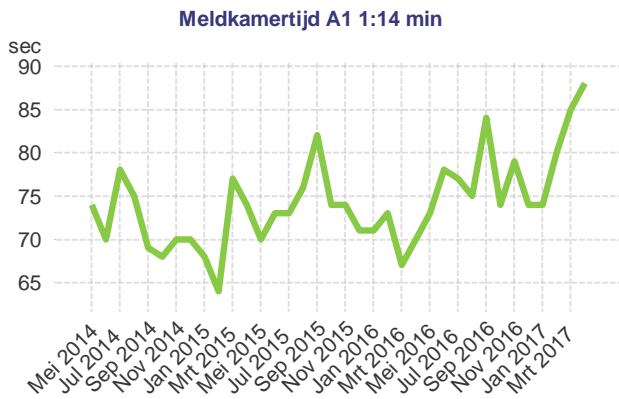
## Percentage A1 binnen de norm per maand Den Helder



## 3. Percentage A1 binnen de norm regiotaal



## Gemiddelde meldkamer-, uitruk- en rijtijd A1 per maand Den Helder



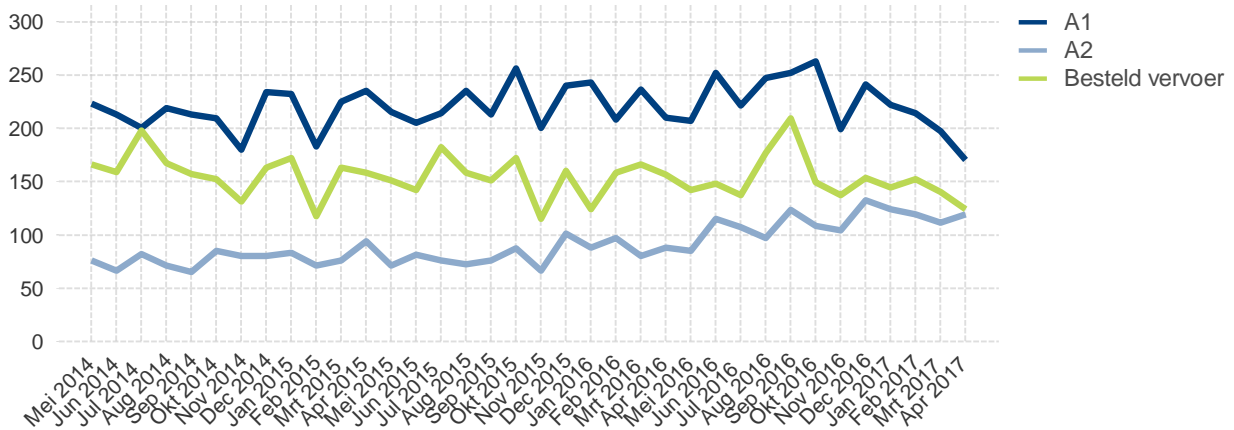
## Ambulancezorg aantal ritten Den Helder (mei 2014 - apr 2017)

Kalender_maand_jaar	36 of 89
gemeente_naam	Den Helder
isRegio	Ja

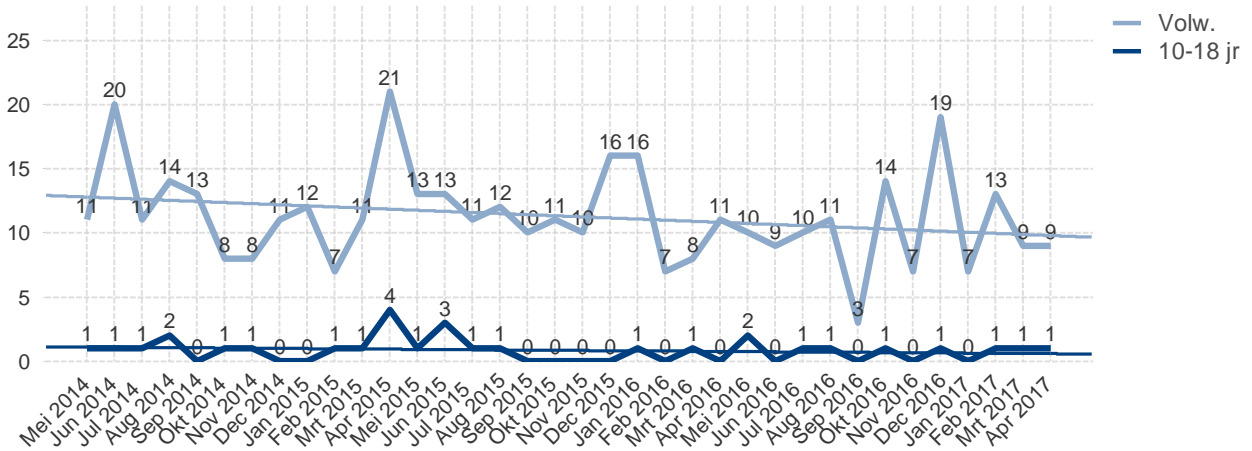
Alle meetwaarden in dit hoofdstuk betreffen de periode van mei 2014 t/m apr 2017.

### Aantal ritten naar soort vervoer en prioriteit

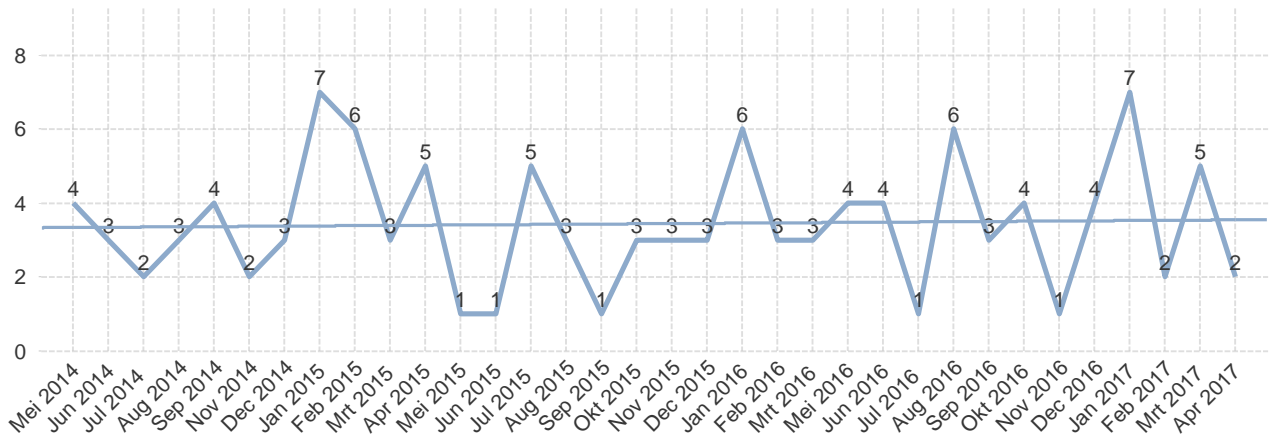
**Aantal ritten naar urgentie (A1=7926, A2=3256, B=5550)**



**Alcohol gerelateerde ritten Den Helder (436)**



**Aantal incidenten met activering Burger AED (117)**



# Brandweezorg opkomsttijden 1e TS brand gebouw Den Helder (mei 2014 t/m april 2017)

Kalender_maand_jaar	36 of 53
Relevant	Ja
Voertuigsoort_TS_SI	Ja
gemeente_valt_binnen_regio	Ja
gemeente_naam	Den Helder
Ind_Gebouw_WetVR	- gebouwen Wet VR -
is_eerste_terplaatse	- eerste eenheid -

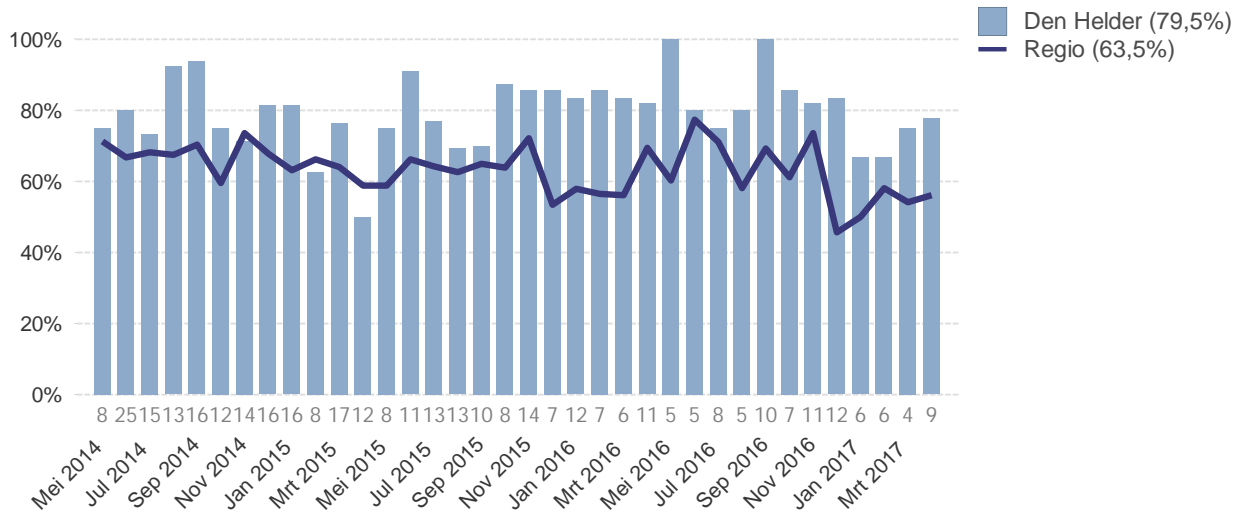
## Dekkingspercentage Den Helder

Dekkingspercentage  
(380 inzetten)  
- gebouwen Wet VR -  
- eerste eenheid -

# 79,5%

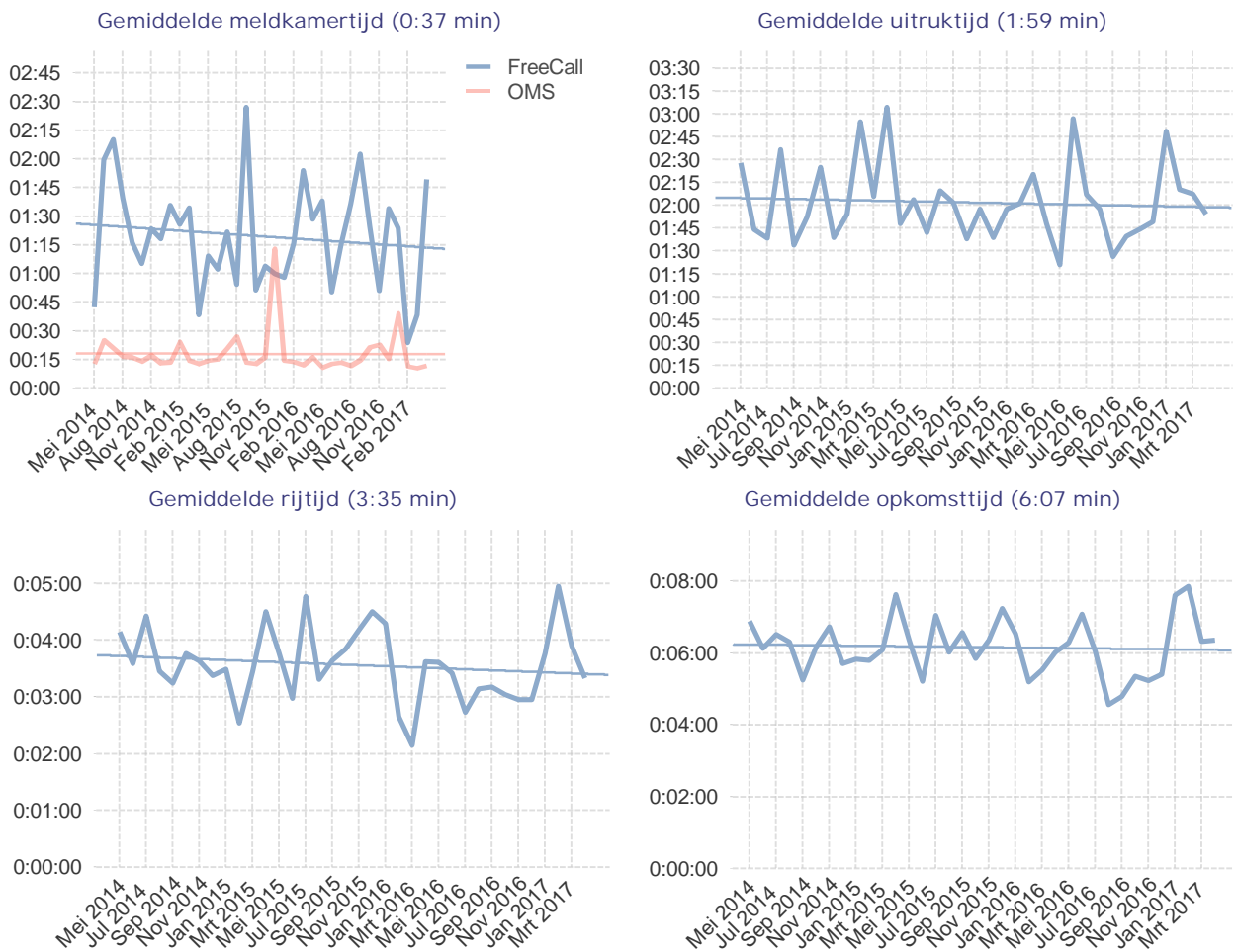
## Meerjarenoverzicht dekingspercentage Den Helder

Aantal inzetten en meerjaren percentage Den Helder (380 inzetten)  
- gebouwen Wet VR -  
- eerste eenheid -



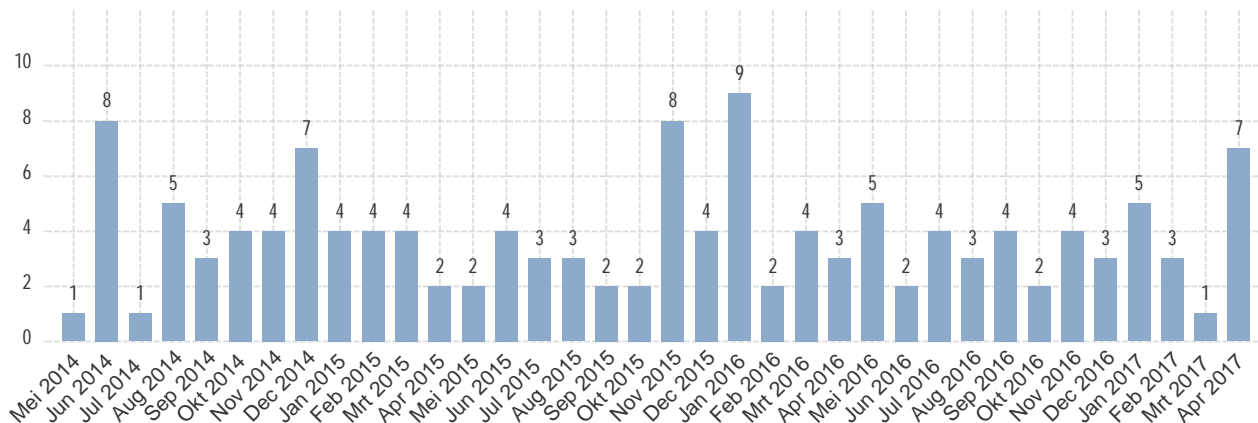


## Gemiddelde meldkamer-, uitruk- en rijtijd per maand Den Helder



## Inzet op binnenbranden Den Helder

**Aantal terplaatse brand in gebouw (136 maal)**  
 - gebouwen Wet VR -  
 - eerste eenheid -



# OMS-meldingen (mei 2014 - apr 2017) Den Helder

Meetperiode mei 2014 t/m apr 2017.

maand_jaar	36 of 77
CONTRACT_Gemeente	Den Helder

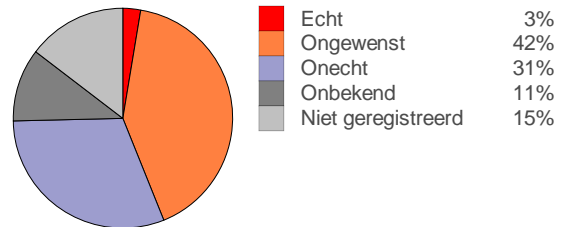
Gemiddeld aantal meldingen  
per aansluiting  
laatste 12 maanden

## 3,5

(regiogemiddelde 3,0)

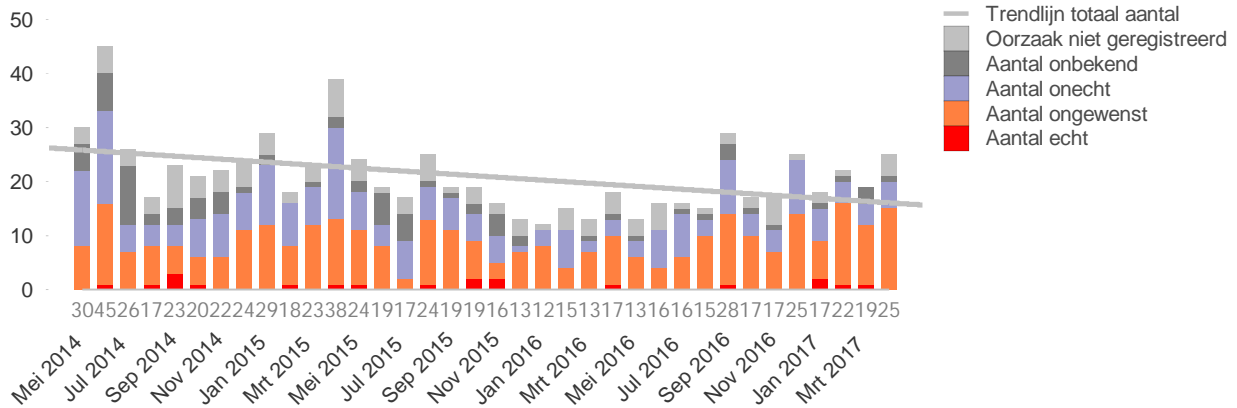
Belangrijkste oorzaken OMS

Oorzaak OMS (hoofdgroepering aantallen)



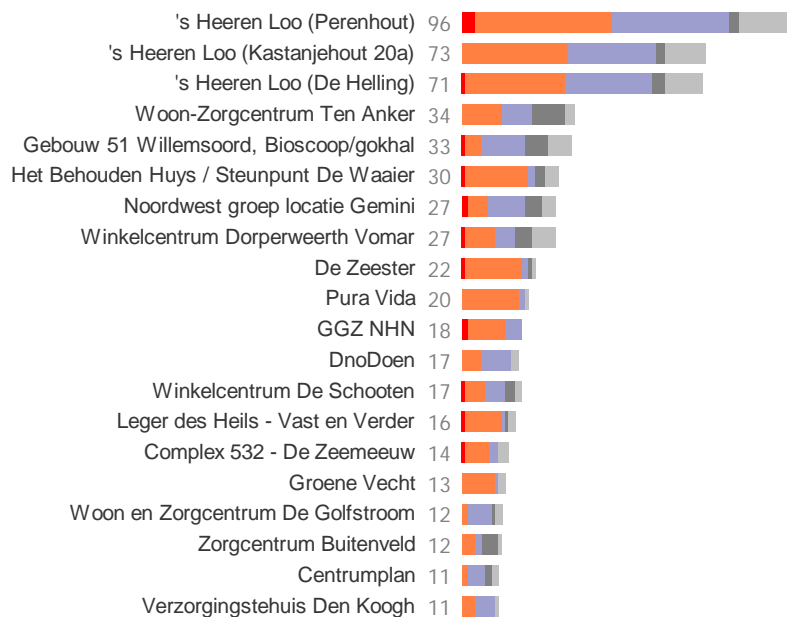
Aantal OMS per maand inkleurd naar oorzaak

OMS-meldingen: aantal en oorzaak (753)



Top 15 objecten (hoogste aantal OMS-meldingen)

OMS-meldingen: top 20 objecten met aantal en oorzaak



## Technische bijlage Operationele Prestaties Plato

De cijfers getoond in de rapportage komen uit het managementinformatiesysteem Plato, dat gegevens ophaalt uit diverse registratiesystemen van de veiligheidsregio.

### Aantal meldingen

Bron GMS. Een melding die door meerdere disciplines is verwerkt telt meerdere keren mee. Er wordt geteld vanaf de uitgiftetafel, dus meldingen die wel zijn binnengekomen, maar waarvan geen incident is aangemaakt tellen niet mee. Dubbele meldingen en samengevoegde meldingen tellen niet mee.

### Ambulancezorg responsetijden

Bron OpencareAmbu. De responstijd is de tijdsduur tussen binnenkomst van de melding op de meldkamer en het tijdstip waarop de ambulance bij de patiënt ter plaatse is. Voor A1 ritten geldt daarbij een normtijd van 15 minuten, voor A2 ritten is de normtijd 30 minuten. De afspraak is dat deze norm, gemeten op gemeenteniveau, in 84% van de gevallen wordt gehaald. Voor het regionale percentage geldt voor 2017 een afspraak van 94%.

De responsetijd is opgebouwd uit meldkamerverwerkingstijd, uitruktijd en aanrijtijd. De gemiddelden van deze processtappen zijn in grafiek weergegeven.

De responstijden worden berekend over alle ambulanceritten binnen Noord-Holland Noord van de vervoerders Veiligheidsregio, Witte Kruis en andere CPA's. Uitgezonderd zijn ritten die als meerinzet zijn aangemerkt, zodat alleen de eerste ambulance ter plaatse meetelt. Bij de berekening vindt automatische correctie op invoerfouten plaats (extremen) en selectie op soort vervoer volgens het meetplan van het RIVM.

### Ambulancezorg aantallen

Bron OpencareAmbu. Alcohol-gerelateerde ritten zijn ritten waarbij op de ambulance alcoholintoxicatie is gediagnosticeerd. De locatie is de locatie waar de patiënt is aangetroffen. Er wordt onderscheid gemaakt tussen jongeren (10-18 jaar) en volwassenen.

Incidenten met activering burger AED betreft de incidenten waarbij de meldkamer het systeem van burger alarmering in werking heeft gezet. Omdat waarschijnlijk reanimatie nodig is worden in dat geval niet alleen een ambulance en politie gealarmeerd, maar ook burgerhulpverleners.

De aantallen worden berekend over alle ambulanceritten binnen Noord-Holland Noord van de vervoerders Veiligheidsregio, Witte Kruis en (voor zover in beeld) andere vervoerders.

### Brandweer opkomsttijden

Bron AG5 en VP. Opkomsttijd en norm worden bepaald op grond van de voertuigtijden zoals geregistreerd. 'Uitgevinkte' voertuigtijden tellen niet mee. Alleen tijden van de eerste TS (incl. TS4x4, SI) ter plaatse tellen mee. Alleen Prio 1. Er wordt berekend over alleen Brand-in-gebouw, alleen op inzet binnen de eigen regio, met automatische correctie op invoerfouten (extremen). De opkomsttijd wordt gerelateerd aan de normtijd die bij het object hoort op basis van de gebruiksfunctie volgens de BAG; ontbreekt die normtijd dan wordt een default normtijd van 8 minuten gehanteerd.

### Brandweer binnenbranden

Bron AG5 en VP. Hierbij tellen alleen die incidenten mee waarbij de afsluitcode Brand is, de meldingsclassificatie Brand-Binnen of Brand-Alarm en waarbij daadwerkelijk terplaatse is gekomen. Dubbele meldingen en samengevoegde incidenten zijn niet meegenomen.

### Brandweer onterechte uitrukken bij automatisch brandalarm OMS

Bron GMS. De meldkamer registreert in een karakteristiek de oorzaak van een OMS-melding.

### Meer informatie

Meer informatie over deze rapportage: [BusinessIntelligence@vrnhn.nl](mailto:BusinessIntelligence@vrnhn.nl).