



gemeente

**DEN HELDER**



# Wijkgericht werken

Update

# Bijpraten

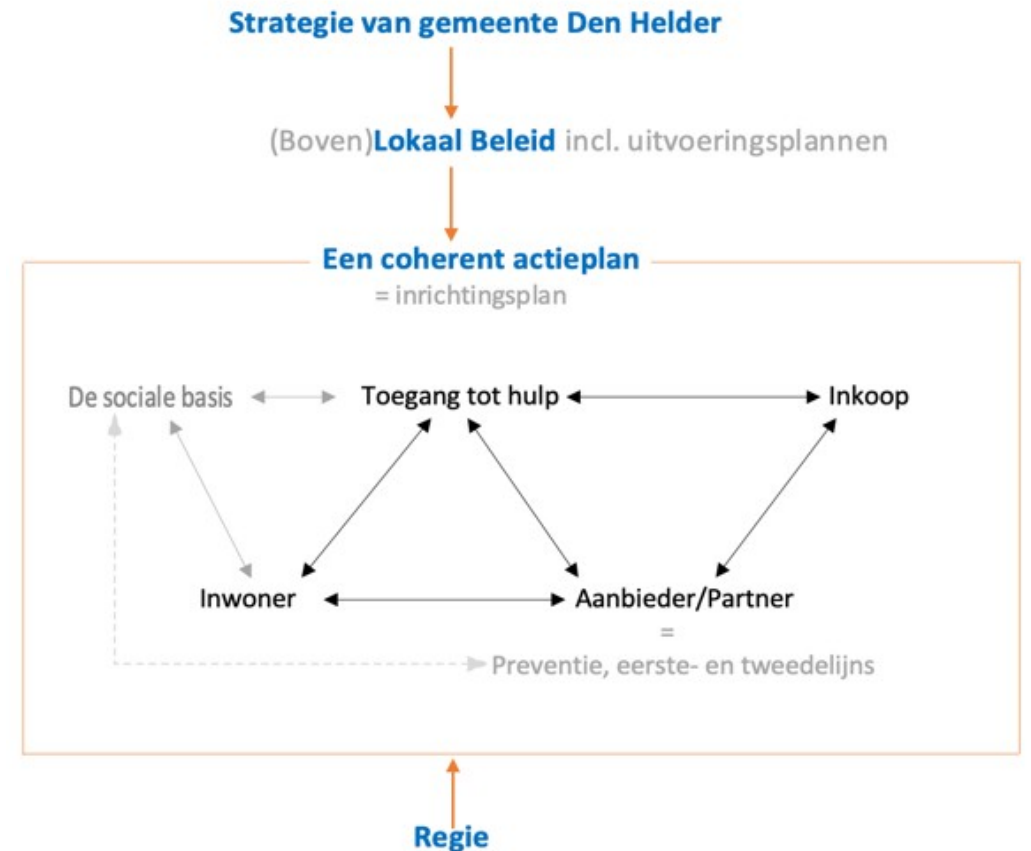
- Ambities uit het collegeprogramma
- Openstelling wijksteunpunten
- Waar staan we nu?
- Volgende fase
- Planning

# Ambities uit het collegeprogramma

## Wijksteunpunten in de gemeente Den Helder



=



# Openstelling wijksteunpunten

Het afgelopen jaar stond in het teken van proberen, leren en ontwikkelen. De wijksteunpunten waren een dagdeel per week open.



Vanaf september '23 gaan de wijksteunpunten in Julianadorp en Nieuw DH vijf dagen per week open.

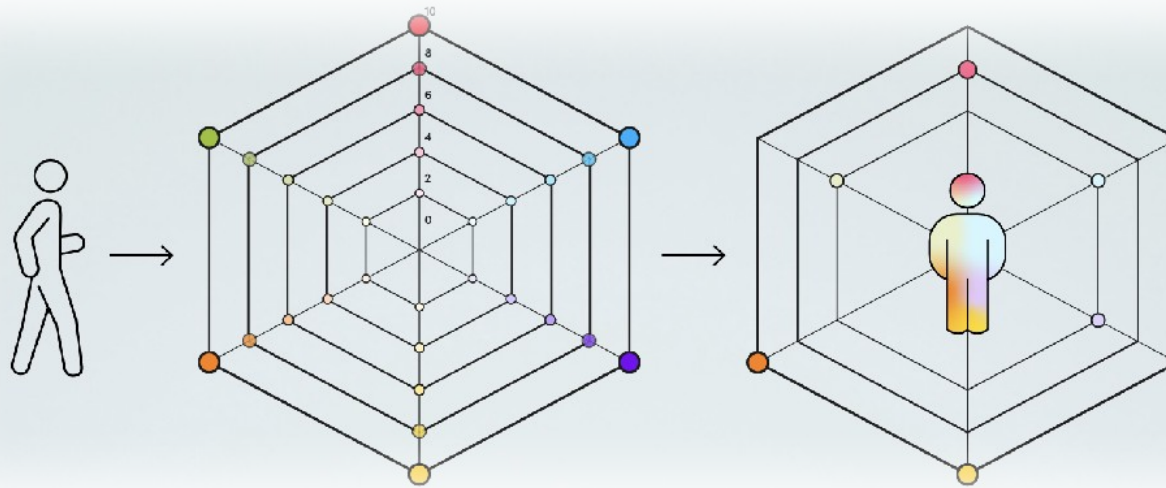
# Waar staan we nu?

Ter illustratie:  
Ingekomen vragen

	Wmo	PW	BB	Inburg	UA	SHV	Jeugd	IT	WSP	Overige
2 jan	8	3	4	0	0	3	1	4	0	48
3 jan	4	3	8	0	2	0	6	13	1	66
4 jan	37	6	8	0	1	3	1	8	2	89
5 jan	21	4	12	0	0	1	2	11	1	63
6 jan	20	7	10	1	1	0	1	7	1	63
9 jan	35	9	5	0	0	3	3	16	1	86
10 jan	24	1	7	0	0	0	11	7	0	85
11 jan	39	9	10	0	0	4	5	11	5	68
12 jan	34	8	5	0	0	2	4	11	4	87
13 jan	26	11	7	0	0	1	2	3	0	32
16 jan	31	6	8	1	0	0	3	8	3	80
17 jan	17	1	9	0	1	1	2	8	3	78
18 jan	24	10	5	0	1	0	5	14	0	67
19 jan	27	4	4	0	0	0	3	14	0	94
20 jan	9	4	2	0	0	0	1	3	0	31 (storing vrijdagochtend)
23 jan	40	9	13	0	1	0	5	19	1	104
24 jan	28	11	5	0	0	0	1	13	0	78
25 jan	27	8	8	0	0	0	6	8	1	44
26 jan	11	3	6	0	0	0	3	7	0	37 (Door 2 collega. De andere collega's hebben thuis niet geturfd).
27 jan	18	8	6	0	0	1	3	7	0	38
30 jan	25	16	13	1	3	0	4	8	1	93
31 jan	16	13	11	0	13	1	3	7	0	65

# Waar staan we nu?

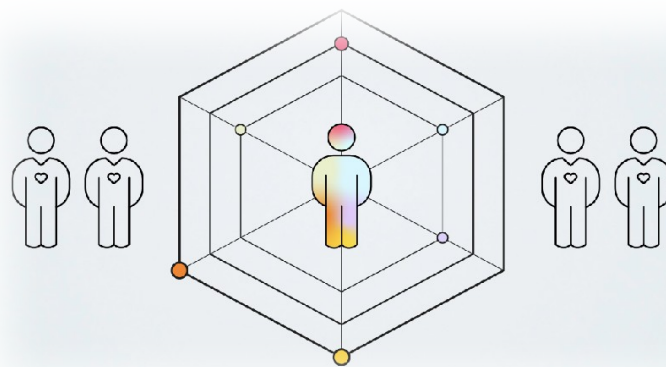
In de wijksteunpunten staat de ondersteuningsvraag van de inwoner centraal. Bij het bepalen van de ondersteuningsvraag gebruiken we het model van positieve gezondheid.



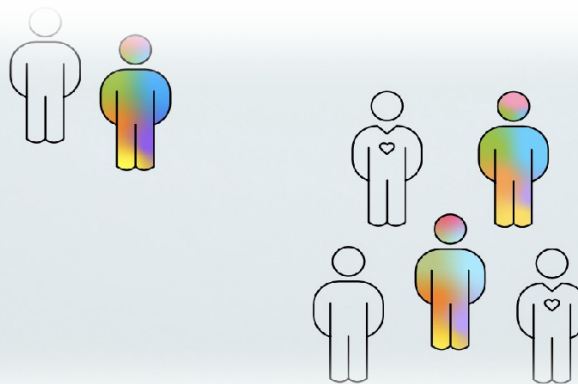
*Hoe scoort een inwoner zichzelf op de dimensies van dit model?  
Wat vindt hij of zij zelf belangrijk, waar zit de échte ondersteuningsvraag?*

# Waar staan we nu?

Op deze manier kan de inwoner met de betrokken subsidiepartner(s) samen bepalen welke ondersteuning het best aansluit op de vraag.

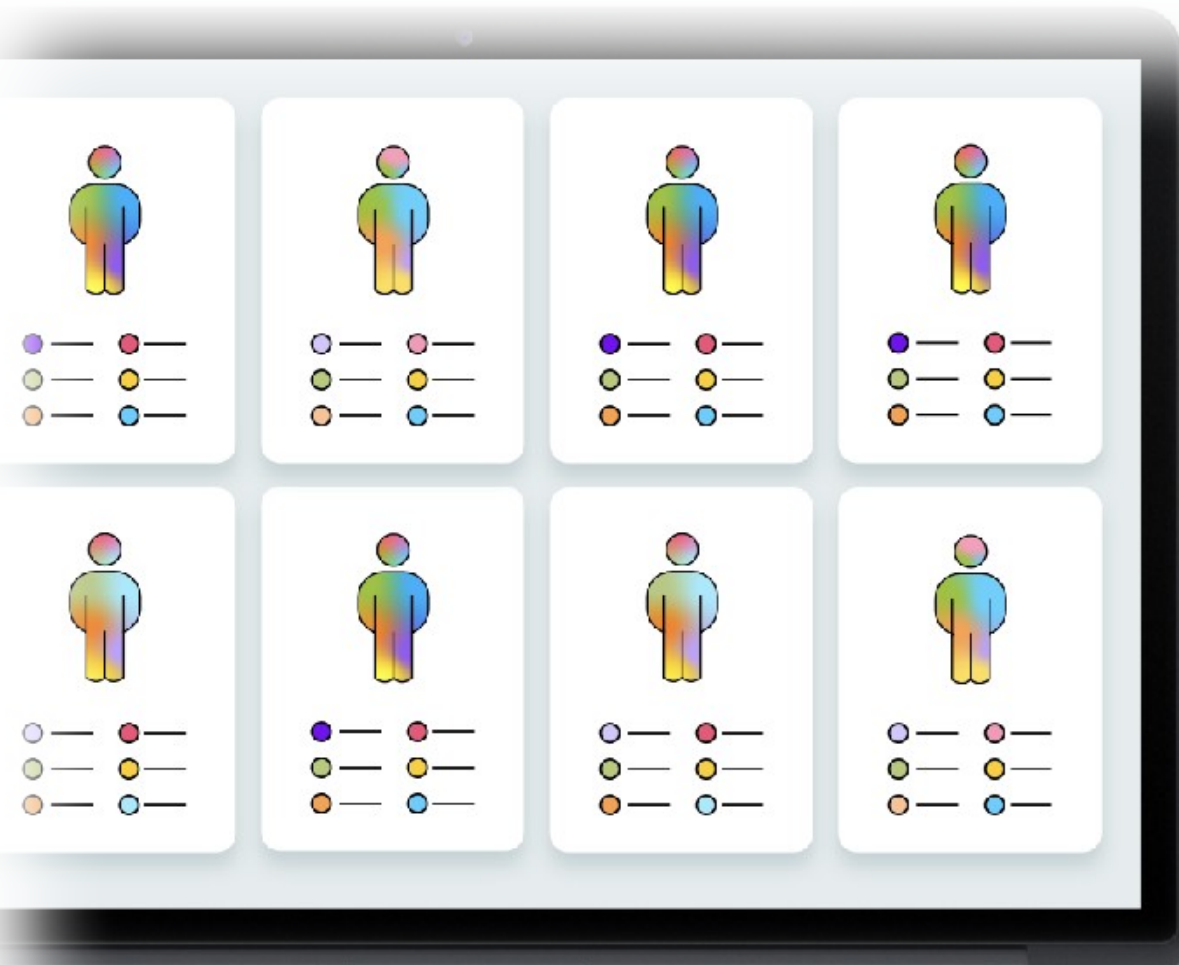


Zo wordt de inwoner op de meest optimale manier ondersteund, individueel of in samenwerking met zijn/haar eigen omgeving.





# Waar staan we nu?



Door inzichten in de ontwikkeling van de positieve gezondheid op individueel niveau bij elkaar te brengen, kunnen wij ook op populatieniveau zien in hoeverre het lukt om inwoners de juiste hulp te bieden voor hun ondersteuningsvragen.

# Volgende fase

Vanaf 1 januari 2024 zullen onze gesubsidieerde partijen intensiever betrokken zijn bij de dienstverlening in de wijksteunpunten en echt onderdeel uitmaken van de wijkteams.

*In de tussentijd:*

- medewerkers aannemen, behouden en scholen;*
- processen optimaliseren (Lean);*
- inkoop- en subsidieafspraken bijstellen;*
- beleid op een interactieve wijze opstellen;*
- ict systemen aanpassen.*



# Planning

We volgen de stappen uit het collegeprogramma en leggen continu de verbinding. Zodoende zitten we samen aan het stuur.

Op 4 September '23 volgt er een nieuwe update over wijkgericht werken.