



Aansluiting Den Helder en Texel bij Milieudienst KvNH en Proces RUD-vorming



Frank van Nijkerken

Voorgeschiedenis RUD-proces

- **Commissie Oosting 2007**
 - Doorlichting intergemeentelijke toezichtarrangementen
 - Advies: interbestuurlijk toezicht bij 1 overheidslaag (provincie)
- **Commissie Mans 2008**
 - Herziening Handhavingstelsel VROM-regelgeving
 - Advies: Instellen handhavingdiensten (VROM-breed en voor T&H)
- **Kabinetsstandpunt 2009**
 - Conform advies cie Mans plus toevoeging vergunningverlening
 - Kwaliteitsverbetering d.m.v. samenwerking en schaalvergroting
 - Instellen omgevingsdiensten
- **Package deal 19 juni 2009**
 - RUD's op veiligheidsregio
 - Basistakenpakket VTH Milieu
 - Kwaliteitscriteria



Doelen



1. Robuustheid

- Geen witte vlekken
- Voldoen aan robuustheidseisen
 - Bijv. Wgr, eenhoofdige leiding

2. Kwaliteit

- Basistaken gemeenten en provincies
- Kwaliteitscriteria omgevingsrecht

3. Eén aanspreekpunt

- Afstemming OM, Politie en Brandweer

RUD's operationeel 1-1-2013





Video Milieudienst Kop van Noord-Holland



Aansluiting Den Helder en Texel

Achtergrond



- Besluit tot RUD-proces KvNH / NHN
 - Collegebesluiten 9 gemeenten
 - Stuurgroep
- Voorgenomen besluit DH en Texel: inbrengen milieutaken
- Twee sporen
 1. Uitbreiding van MD door aansluiting Den Helder en Texel
 2. Proces RUD-vorming Noord-Holland-Noord



Vertrekpunten en Resultaat

- Vertrekpunten
 - 1^e stap RUD-proces door toetreding tot milieudienst
 - Benutten van kracht van organisaties
 - Implementatie zo kort mogelijk
- Bedrijfsplan MD KvNH inclusief uitwerkingsplannen
 - Bijv gemeenschappelijke regeling
 - Bijv. werkprogramma 2012
- Implementatieplan voor uitrolfase
- Voorstel voor besluitvorming



Aanpak en Planning

Mei – November 2011

Dec 2011

Jan-Feb
2012

Maart
2012

Bouwsteen 'Taken'

Bouwsteen 'Samenwerkingsvorm'

Bouwsteen 'Kosten'

Bouwsteen 'Organisatiemodel'

Bouwsteen 'PIOF'

Bouwsteen 'Infvoorziening en ICT'

Bouwsteen 'Personeel'

Bouwsteen 'Huisvesting'

Bouwsteen 'Relatie RUD-gemeenten'

Bouwsteen 'Samenwerking
RUD's'

Bedrijfsplan

Voorbe-
reiding
besluit-
vorming
(Projector-
ganisatie,
OR e.d.)

Besluit-
vorming
Den
Helder,
Texel en
MD

Bekrach-
ting MD-
gemeenten

Implementatiefase

Projectorganisatie

- **Stuurgroep**
 - Bepalen standpunt (via colleges) op voorstel secretarissenoverleg
- **Secretarissenoverleg**
 - Besluiten op voorstel projectgroep
- **Projectgroep**
 - Communicatie / voorbereiding besluitvorming
- **Werkgroepen**
 - Inhoudelijke uitwerking voorstellen



Contouren – Taken en Omvang

- Uitgangspunten
 - Milieutaken en bijbehorende werkzaamheden
 - Uitzonderingen
 - MD / RUD = Uitvoeringstaken
 - Gemeente bepaalt beleid
- Bedrijvenbestand: 6.550 bedrijven
 - Den Helder 1.300 bedrijven en Texel 1.200 bedrijven
- Taakomvang
 - Den Helder: ca. 7 fte + projecten
 - Texel: ca 3,5 fte + projecten
- Toename Milieudienst:
 - Milieudienst 2011: ca. 25 fte (incl. Wieringen)
 - Milieudienst 2012: ca 35 fte



Contouren – Uitvoering

- Uitgangspunten
 - Passen in gemeentelijke processen (bijv Wabo)
 - Heldere aanspreekpunten
 - Borging expertise op het eiland
 - Adequate overlegstructuur Milieudienst en gemeente
 - Gemeente is ingang voor alle klanten
- Productencatalogus en werkprogramma 2012
- Cafetariamodel
- Milieuconsulent Milieudienst
- Contactpersoon bij gemeente (procesmatig)
- Werkafspraken tussen front- en backoffice
- Texel: afspraken over bereikbaarheid en aanwezigheid



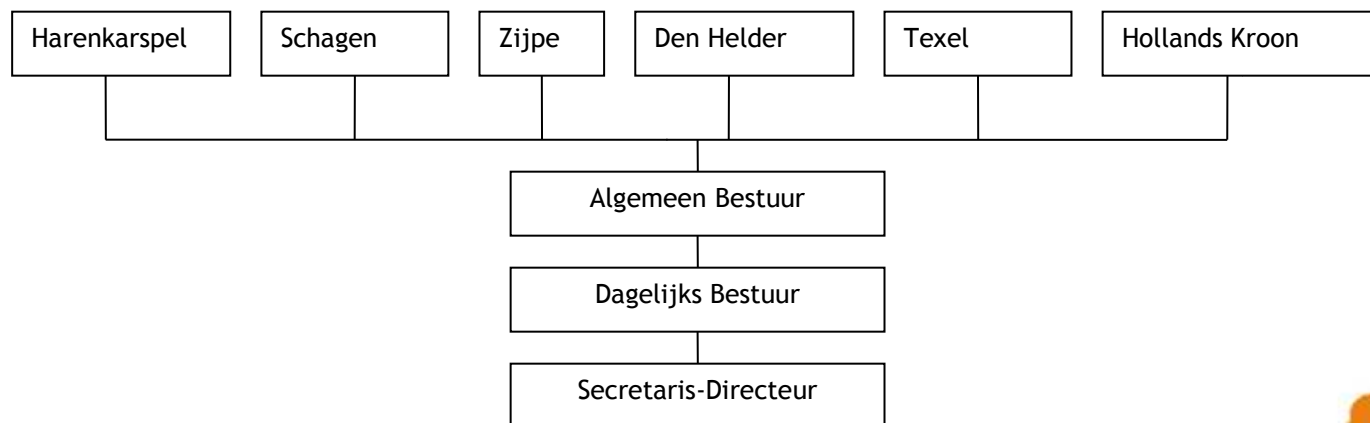
Financiële uitgangspunten

- Aansluiting DH & TX mag niet leiden tot meer kosten voor de milieudienstgemeenten
- Binnen 3 jaar minder structurele kosten, zonder dat dit ten koste gaat van kwaliteit
- Bijdrage Den Helder & Texel aan Milieudienst
 1. Structurele uitvoering (lumpsum budget)
 2. Projecten
 3. Opbouw algemene reserve



Contouren – Juridisch

- Huidige gemeenschappelijke regeling en mandaat op maat maken (in concept gereed)
 - Bestuur
 - Ruimte voor cafetariamodel



Contouren – Organisatie & Personeel



- Uitgangspunten Organisatie
 - Focus op kerntaken
 - Flexibele formatie (10%)
 - Werken met flexplekken
- Afspraken met andere Milieudiensten voor 'opschalen' ontbrekende deskundigheden
- Personele uitgangspunten
 - Zorgvuldig en verantwoord plaatsen
 - Mens volgt werk
 - Werklijn 'ongewijzigd', 'passend', 'geschikt'
 - Vergelijking arbeidsvoorwaarden



Contouren – PIOFACH



- PIOFACH
 - Kortlopende contracten
 - Geen reden tot wijziging, tenzij keuze voor andere huisvesting
- Huisvesting
 - Visie op organisatie- en kantoorconcept
 - Plaatsing medewerkers in huidige locatie mogelijk onder voorwaarden (flexplekken)



Resumé

- Op koers: in laatste fase van bedrijfsplan
- Besluitvorming
 - College: bedrijfsplan
 - Raad: definitief toetredingsbesluit en vaststelling gemeenschappelijke regeling
 - Financiële kaders
- Planning
 - Besluit in 1^e kwartaal
 - Implementatie 2^e kwartaal
 - Start op 1 juli 2012
 - RUD-proces 2012





RUD in Noord-Holland-Noord

Kaders

- Achtergrond
 - Milieudiensten in NHN zijn afzonderlijk niet voor alle taken robuust
- Doel
 - Robuuste uitvoeringsstructuur op NHN-niveau
- Proces
 - Standpunten verschillende regio's
- Ambitie provincie voor NH: 3 RUD's (groeimodel)
- Onderzoek c.q. ontwikkeling businessplan



Onderzoek



- Onderzoek 2 scenario's voor Noord-Holland Noord per 2013
 1. 3 GR'en in NHN met bovenregionale duurzame borging van samenwerking (GR), die op termijn tot één uitvoerende organisatie zal leiden (een groeimodel).
 2. Uitvoeringsorganisatie NHN bestaat uit één GR op de schaal van NHN met mogelijk drie filialen
- Onderzoek
 - Start december 2011
 - Oplevering medio 2012
- Positie provinciale taken

