



# Veiligheidsregio in-zicht

## Basisvoorzieningen op orde

**Gemeente Den Helder 2014**



Aan: College burgemeester en wethouders  
Betreft: Veiligheidsregio in-zicht, gemeente 2014

Geacht College,

Hierbij ontvangt u 'Veiligheidsregio in-zicht, basisvoorzieningen op orde, gemeente 2014'. In dit rapport vindt u kengetallen voor uw gemeente over de inzet van meldkamer, ambulance- en brandweezorg.

Onze bedoeling is om hiermee de inzet van de veiligheidsregio zo goed mogelijk lokaal te verantwoorden. Het is te beschouwen als een aanvulling op de regionale bestuursrapportage 'Veiligheidsregio in-zicht' die driemaal per jaar verschijnt bij de bestuursrapportage en de jaarrekening en die in de volle breedte rapporteert over producten, prestatie-indicatoren en kengetallen van Veiligheidsregio Noord-Holland-Noord.

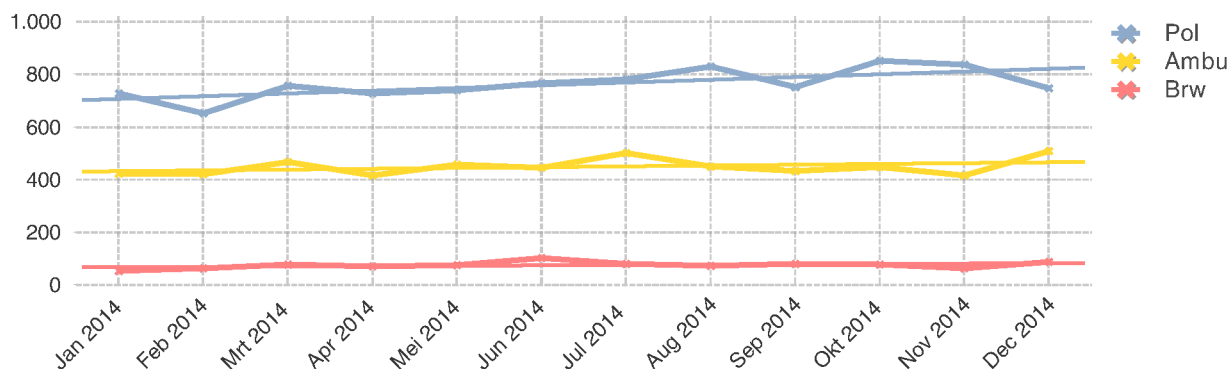
met vriendelijke groet,  
J.V.T.M. Stierhout,  
algemeen directeur Veiligheidsregio Noord-Holland Noord

## Gemeenschappelijke Meldkamer Noord-Holland Noord Den Helder (jan 2014 - dec 2014)

Alle meetwaarden in dit hoofdstuk betreffen de periode van jan 2014 t/m dec 2014.

Jaar	2014
gemeente_valt_binnen_regio	In Regio
gemeente_naam	Den Helder

### Meldkamer: aantal meldingen per maand Den Helder



### Ambulance alarmeringen Den Helder

Aantal incidenten spoed, waarvan	2555
- incidenten A1	1877
- incidenten A2	678
Aantal ritten besteld vervoer	1675
Aantal reanimaties gestart, waarbij	45
- alarmering burger AED	33

### Brandweer alarmeringen Den Helder

Aantal incidenten brandweer, waarvan	796
- incidenten prio1 brand	90
- incidenten prio1 hulpverlening	56
- incidenten prio1 OMS	299
- incidenten prio1 overig	39
- incidenten prio2	257
Aantal daadwerkelijke binnenbranden	45

### Politie alarmeringen Den Helder

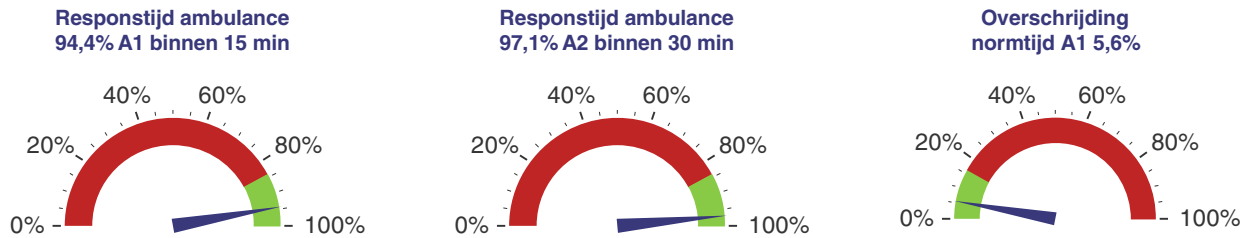
Aantal incidenten spoed, waarvan	2924
- incidenten prio1	832
- incidenten prio2	2092
Verkeersongevallen, waarvan	304
- met letsel	130

# Ambulancezorg responstijden RAV Den Helder (jan 2011 - feb 2015)

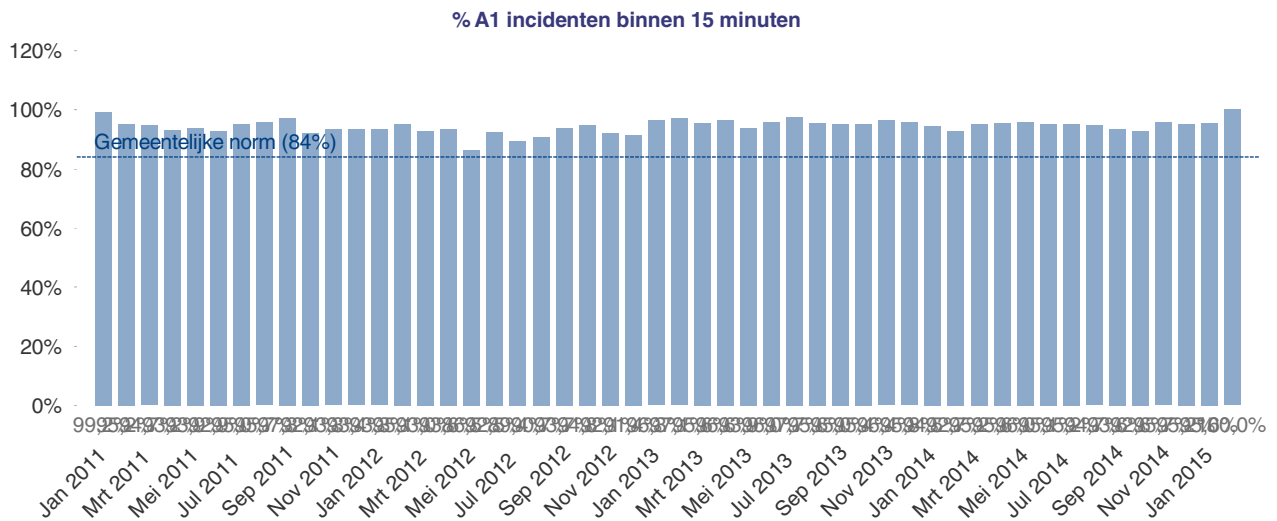
Alle meetwaarden in dit hoofdstuk betreffen de periode van jan 2011 t/m feb 2015.

Vervoerders_RIVM	111, 702, 726 en 704
Soortvervoer_RIVM	ja
gemeente_naam	Den Helder
isRegio	In Regio
MeerinzetUN	Nee

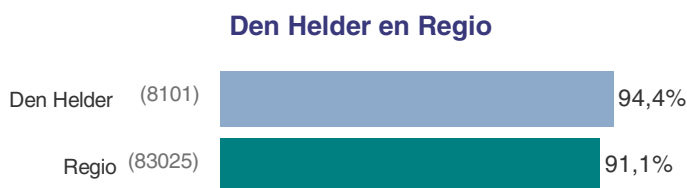
## 1. Overzicht responstijden Den Helder



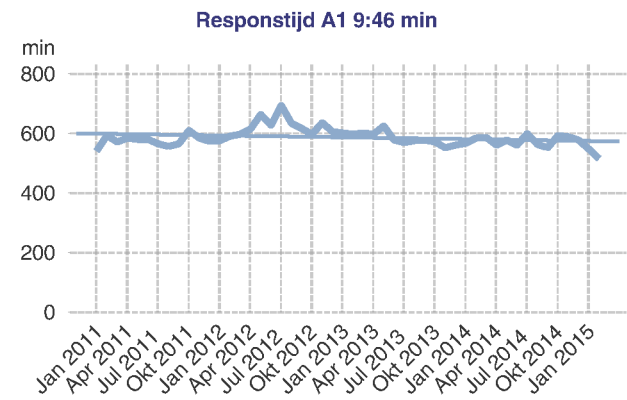
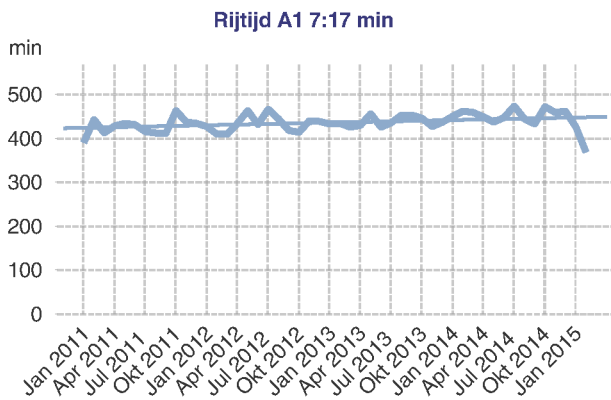
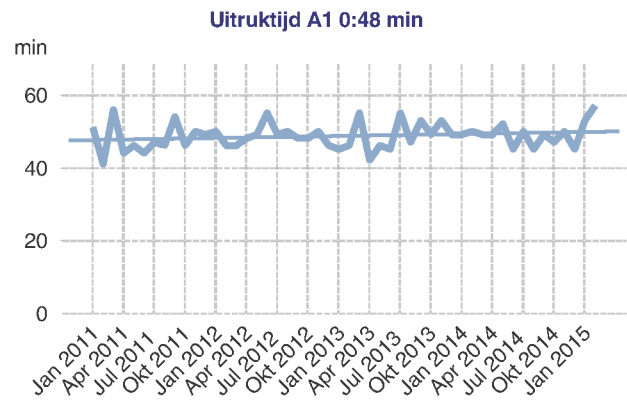
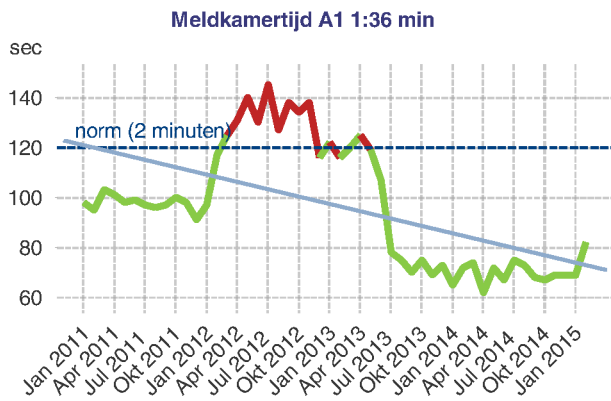
## 2. Percentage A1 binnen de norm per maand Den Helder



## 3. Percentage A1 binnen de norm regiototaal



#### 4. Gemiddelde meldkamer-, uitruk- en rijtijd A1 per maand Den Helder



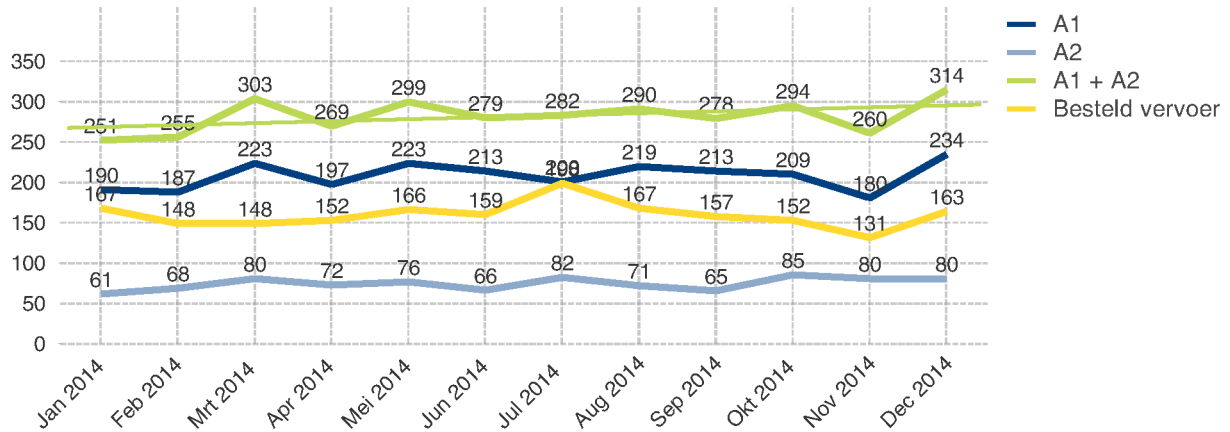
## Ambulancezorg productiecijfers Den Helder (jan 2014 - dec 2014)

Kalender_jaar	2014
gemeente_naam	Den Helder
isRegio	In Regio

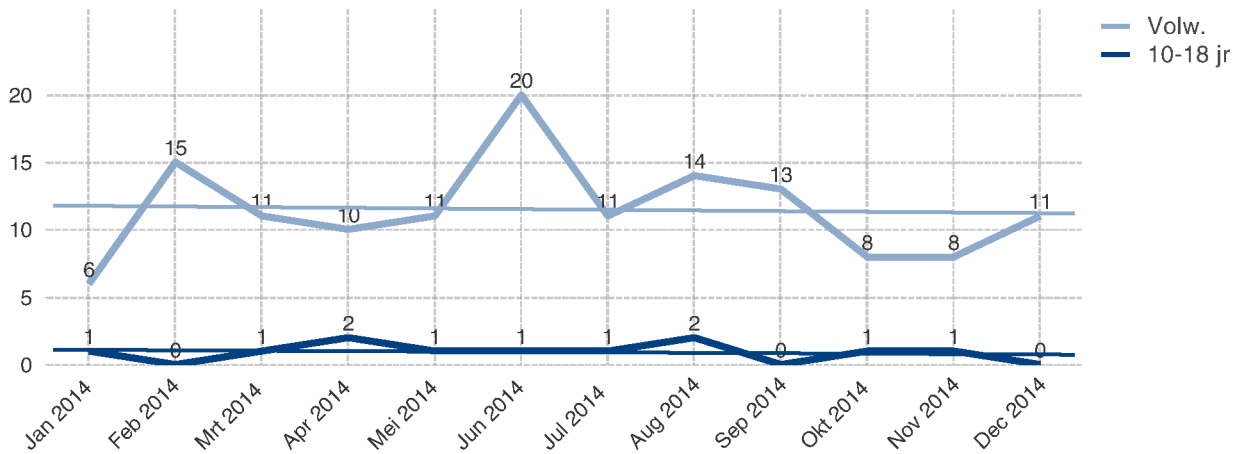
Alle meetwaarden in dit hoofdstuk betreffen de periode van jan 2014 t/m dec 2014.

### Aantal ritten naar soort vervoer en prioriteit

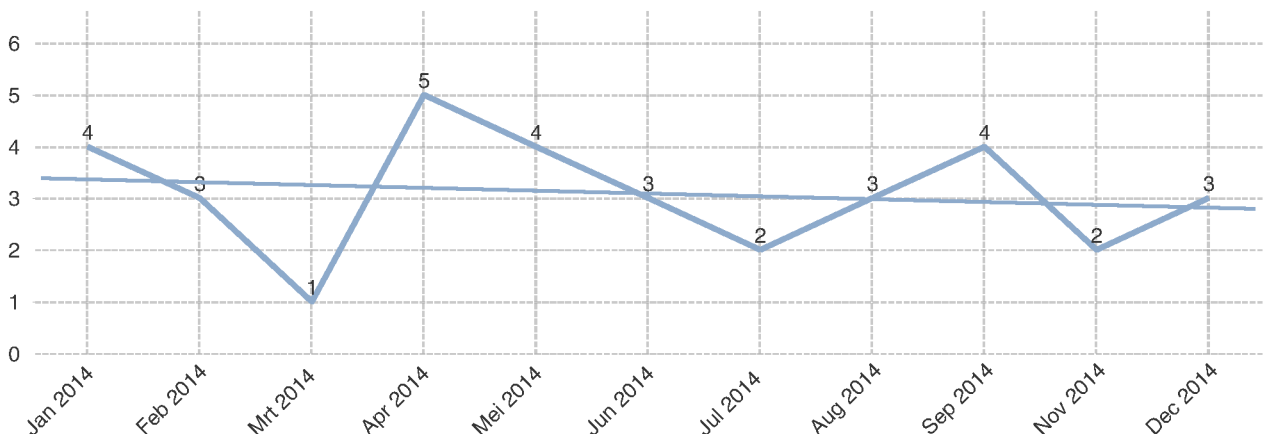
**Aantal ritten naar urgentie (A1=2488, A2=886, B=1908)**



**Alcohol gerelateerde ritten Den Helder (149)**



**Aantal incidenten met activering Burger AED (34)**



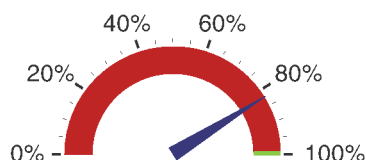
## Brandweezorg opkomsttijden 1e TSbrand gebouw Den Helder (januari 2014 - december 2014)

Alle meetwaarden in dit hoofdstuk betreffen de periode van januari 2014 t/m december 2014.

Jaar	2014
Eigen_Prio	1
Code_Voertuigsoort	("TS*" "SI*")
gemeente_naam	Den Helder
Ind_Gebouw_WetVR	- gebouwen Wet VR -
is_eerste_terplaats	- eerste eenheid -

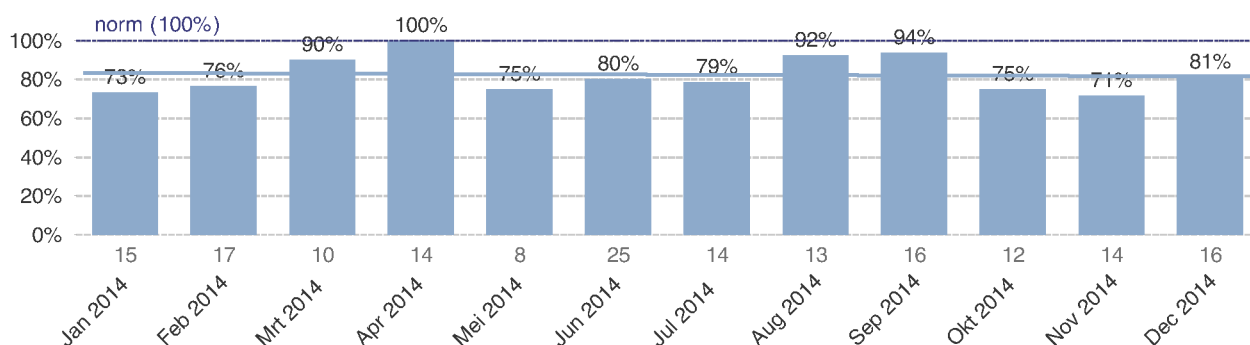
### Overzicht opkomsttijd Den Helder

**Dekkingspercentage brandweer  
eerste TS 82,2% op tijd**



### Percentage binnen de norm per maand Den Helder

**Aantal inzetten en percentage op tijd Den Helder  
(174 inzetten, 82,2% binnen de normtijd)  
- gebouwen Wet VR -  
- eerste eenheid -**

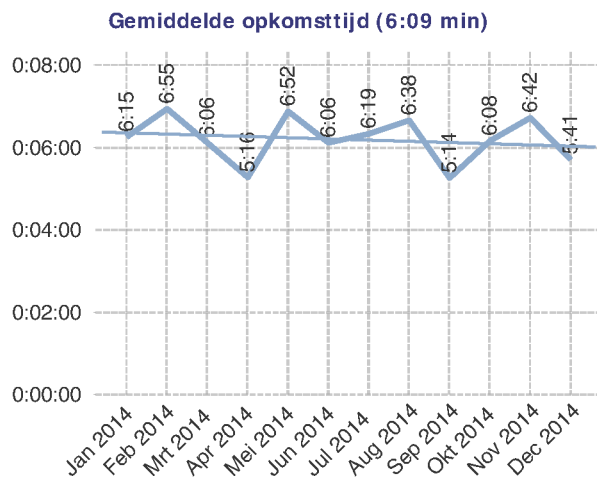
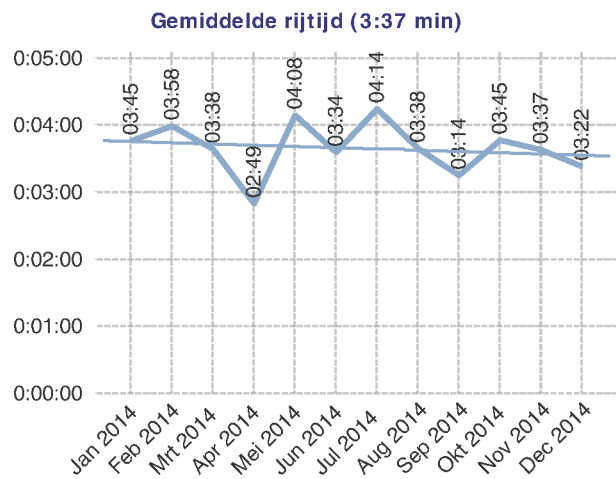
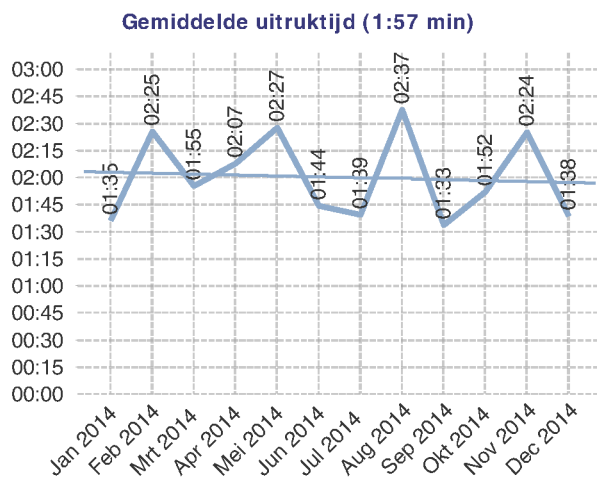
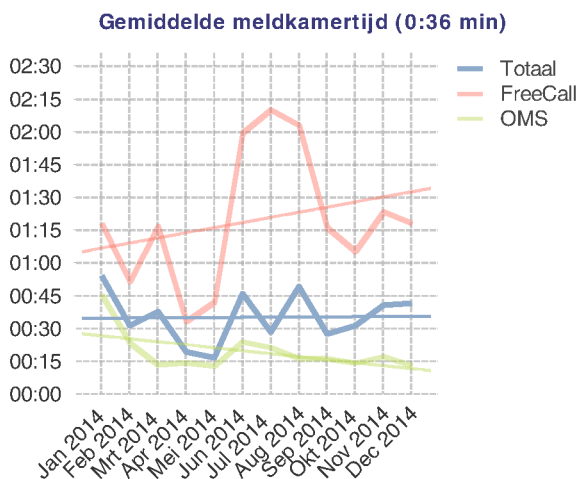


### Percentage binnen de norm regiotaal

**Aantal inzetten en percentage op tijd  
(gemeente en regio)  
- gebouwen Wet VR -  
- eerste eenheid -**

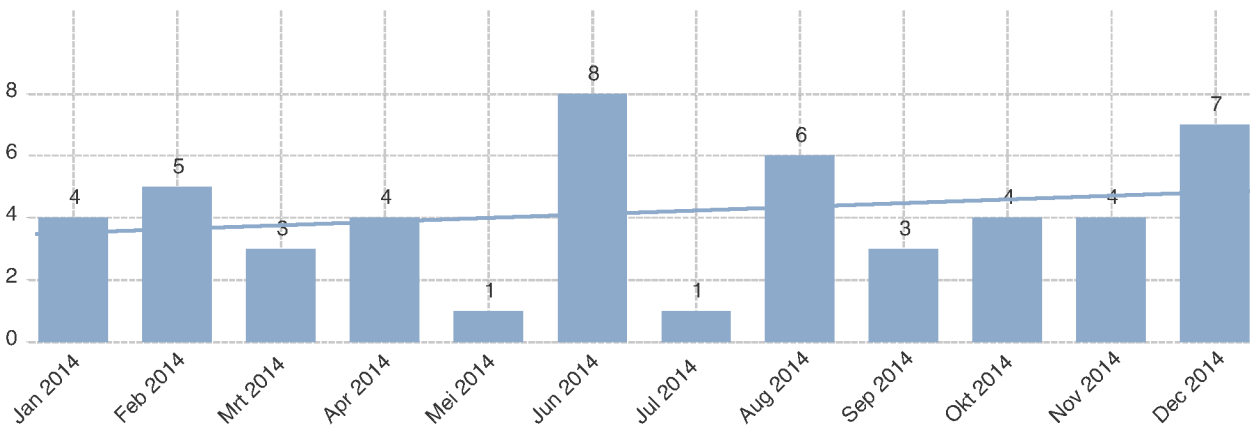


## Gemiddelde meldkamer-, uitruk- en rijtijd per maand Den Helder



## Inzet op binnenbranden Den Helder

**Aantal terplaatse brand in gebouw (50 maal)**  
 - gebouwen Wet VR -  
 - eerste eenheid -



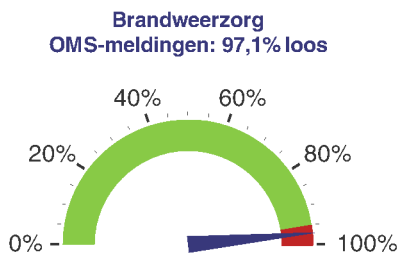


# OMS-meldingen (jan 2014 - dec 2014) Den Helder

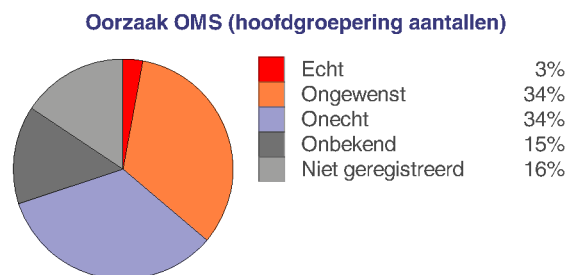
Alle meetwaarden in dit hoofdstuk betreffen de periode van jan 2014 t/m dec 2014.

jaar	2014
gemeente_binnen_regio	Ja
gemeente_naam	Den Helder

## 1. Percentage loos Den Helder

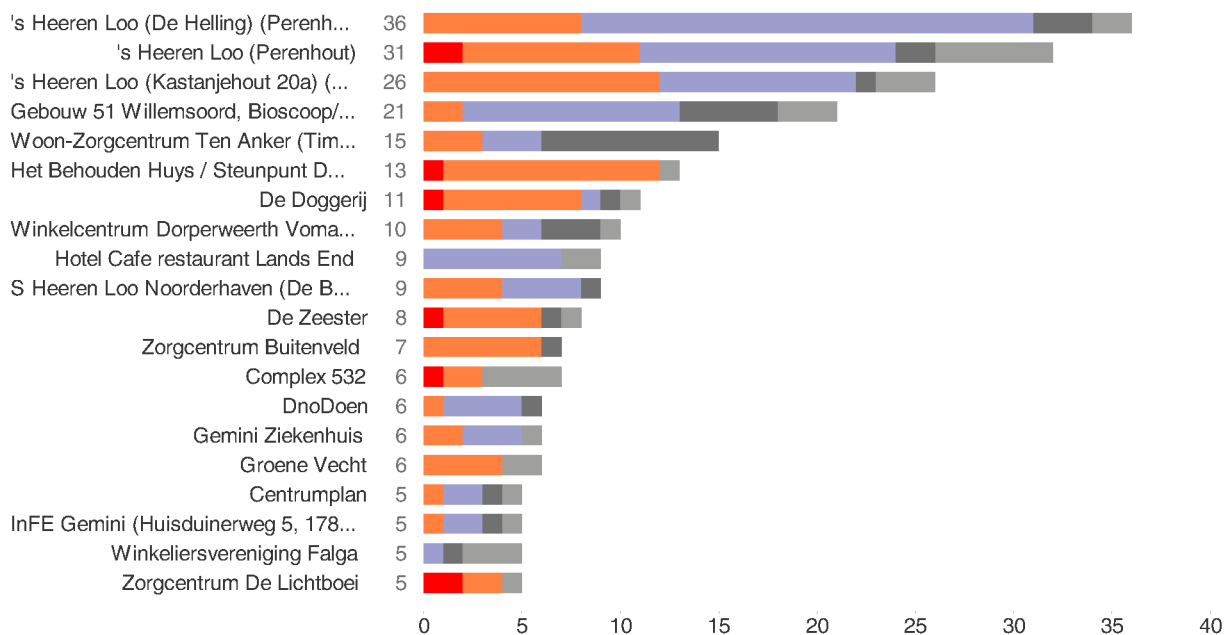


## Belangrijkste oorzaken OMS Den Helder



## Top 15 objecten (hoogste aantal OMS-meldingen) Den Helder

OMS-meldingen: top 20 objecten met aantal en oorzaak



## Brandweezorg risicobeheersing Den Helder (feb 2014 - dec 2014)

Gevonden meetwaarden in dit hoofdstuk lopen van feb 2014 t/m dec 2014.

Jaar	2014
Gemeente	Den Helder

### Aantal nieuwe adviesaanvragen Den Helder

Soort aanvraag	Nieuwe aanvragen
-	<b>20</b>
advies bestemmingsplan	1
advies BEVI bestemmingsplan	2
advies BEVI inrichtingen	7
advies brandveiligheid bouwvergunning	1
advies brandveiligheid milieuvergunning	3
advies vuurwerk evenementen	2
advies vuurwerk opslag	1
BRZO algemeen	2
PF3	1

### Percentage scholen met voorlichting risicobewustzijn in meetperiode

Voorlichting risicobewustzijn in periode feb 2014 - dec 2014  
0% bezocht (0 van 26 scholen)

