



---

---

---

---

---

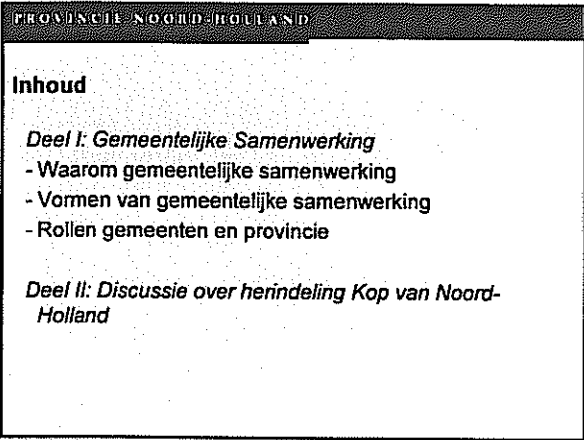
---

---

---

---

---



---

---

---

---

---

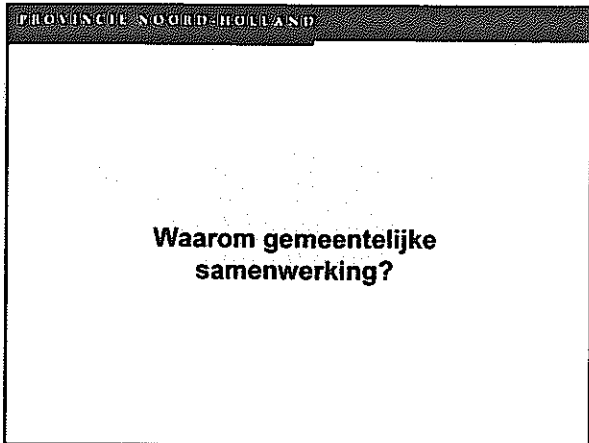
---

---

---

---

---



---

---

---

---

---

---

---

---

---

---

**Redenen voor gemeentelijke samenwerking**

- Aanpak van een gemeente-overstijgend probleem
- Efficiënter werken door schaalvoordeel
- Versterken van bestuurskracht
  - Opheffen van kwetsbaarheden
  - Bundelen van kennis en kunde
  - Schaalvoordelen

---

---

---

---

---

---

---

---

**Vragen bij samenwerking**

- **Waarom:** wat kom je tekort?
- **Waarvoor:** wat wil je bereiken?
- **Wanneer:** welk tijdpad volg je?
- **Wie:** wie heb je daarvoor/daarbij nodig?
- **Hoe:** hoe creëer je draagvlak?

---

---

---

---

---

---

---

---

**Afwegingen bij samenwerken**

- Gemeentelijke samenwerking is een middel: Welk doel wil je daarmee bereiken?
- Hoeveel zeggenschap ben je bereid in te leveren?
- Kies een samenwerkingsvorm die past: ga niet samenwerken om het samenwerken.
- "Liefde moet van twee kanten komen"

---

---

---

---

---

---

---

---

**Vormen van gemeentelijke samenwerking**

---

---

---

---

---

---

---

---

**Vormen van samenwerken**

- Gemeenschappelijke regeling (Bijv. ISD)
- Shared services (Veel ICT-projecten)
- Gastheergemeente of "Fins model" (Bijv. Rhenen en Ten Boer)
- SETA (Bijv. BEL-gemeenten)
- Herindeling / Fusie

---

---

---

---

---

---

---

---

**Gemeenschappelijke regeling**

- Onderbrengen één of enkele taken bij een apart orgaan
- De GR voert taken zelfstandig uit voor gemeenten
- Zeggenschap via Algemeen Bestuur

*Maar:*

- Overeenstemming met partners noodzakelijk
- Veel verschillende GR's maken bestuur minder transparant

---

---

---

---

---

---

---

---

**Shared Services**

- Formeel vaak een gemeenschappelijke regeling
  - Gemeenten kiezen wat zij afnemen van de shared-services organisatie
  - Aansturing via Algemeen Bestuur en door inkoop van diensten
- Maar:*
- Overeenstemming noodzakelijk over aanbod en minimale afname van diensten/producten

---

---

---

---

---

---

---

---

=

**Gastheergemeente**

- Een of meer taken worden overgenomen door een andere gemeente
  - Aansturing door inkoop van producten/diensten (maar gedwongen winkelnering)
- Maar:*
- Hoeveel ruimte is er voor (beleids)verschillen?
  - Is alleen mogelijk met geschikte buur(t)gemeente

---

---

---

---

---

---

---

---

**Samen-en-toch-apart**

- Gemeenten richten één gezamenlijke ambtelijke organisatie in
  - Aansturing als 'gewone' gemeente, door raad en college
- Maar:*
- Hoe om te gaan met verschillen tussen partners?
  - Geen directe aansturing van ambtelijke organisatie, afstemming met partners noodzakelijk.

---

---

---

---

---

---

---

---

**PROVINCIE NOORD-HOLLAND**

**Fusie/herindeling**

- Gemeenten worden opgeheven en er wordt een nieuwe gemeente ingesteld
- Aansturing door raad en college

*Maar:*

- Opgeven zelfstandigheid/geen weg terug
- Hoe zorg je voor borging van eigenheid?

---

---

---

---

---

---

---

---

**PROVINCIE NOORD-HOLLAND**

**Rollen gemeenten en provincie**

---

---

---

---

---

---

---

---

**PROVINCIE NOORD-HOLLAND**

**Rollen gemeenten en provincie**

- Gemeenten besluiten volledig zelf over eventuele samenwerking en samenwerkingsvorm
- Provincie heeft alleen een rol bij herindeling/fusie

Uit collegeprogramma GS:  
*Wij streven naar een bestuurskrachtige provincie met bestuurskrachtige gemeenten*

---

---

---

---

---

---

---

---

PROVINCIE NOORD-HOLLAND

**Deel II:  
Discussie over herindeling Kop van  
Noord-Holland**

---

---

---

---

---

---

---

---

PROVINCIE NOORD-HOLLAND

**Inhoud:**

- Procedure bij herindelingen
- Beleidskader voor herindelingen
- Suggesties en aandachtspunten
- Tijds kader Kop van Noord-Holland

---

---

---

---

---

---

---

---

PROVINCIE NOORD-HOLLAND

**Procedure bij herindelingen**

---

---

---

---

---

---

---

---

**Twee trajecten bij herindeling**

- I. Een **intern** traject gericht op personeel, organisatie, financiën, administratie, ICT, huisvesting, enzovoorts  
*(gemeenten bepalen eigen werkwijze)*
  
- ii. Een **extern** traject gericht op het zoeken naar fusiepartners, afstemming met de regio, draagvlak bij inwoners, besluitvorming door GS en parlement  
*(procedurele kaders staan in de Wet algemene regels herindeling)*

---

---

---

---

---

---

---

---

**Wet algemene regels herindelingen**

- Globale procedure bij vrijwillige herindeling:
- 1. Herindelingsontwerp
  - 2. Inspraak (o.a. 8 weken ter inzage)
  - 3. Herindelingsadvies
  - 4. Zienswijze GS
  - 5. Minister besluit om wetsvoorstel te maken
  - 6. Parlementaire besluitvorming

---

---

---

---

---

---

---

---

**Beleidskader voor herindelingen**

---

---

---

---

---

---

---

---

**Beleid provincie en regeerakkoord**

**GS/PS:**

- krachtige provincie met sterke gemeenten
- provincie kan ingrijpen bij tekortschietende bestuurskracht en als gemeenten er zelf niet uit komen (*alleen van toepassing na bestuurskrachtmeting*)

**Regeerakkoord:**

- Voldoende lokaal draagvlak - provincie toetst
- Parlement toetst proces

---

---

---

---

---

---

---

---

**Criteria beleidskader gemeentelijke herindelingen van het Rijk**

- Bestuurskracht
- Duurzaamheid
- Draagvlak
- Interne samenhang
- Regionale samenhang en evenwicht (ook: restproblematiek)
- Planologische ruimtebehoefte
  
- Proces (maar dat staat nergens)

---

---

---

---

---

---

---

---

**Suggesties en aandachtspunten**

---

---

---

---

---

---

---

---



**Bijdrage provincie Noord-Holland**

- Bestuurlijk
  - Overleg met gedeputeerde
  - Discussie in de regio
- Ambtelijk
  - Kennis
  - Capaciteit
- Financieel toezicht
  - Verplichting Arhi
- Subsidies
  - Deelverordening bestuurskracht en gemeentelijke samenwerking

---

---

---

---

---

---

---

---

**Aanbevelingen**

- Zorg voor goede aansluiting college – raad
- Betrek de inwoners tijdig
- Zorg voor goede afstemming binnen de regio
- Maak gebruik van ondersteuning
- Zorg voor een overtuigend herindelingsadvies

---

---

---

---

---

---

---

---

**Tijds kader Kop van Noord-Holland**

---

---

---

---

---

---

---

---

**Tijdspad bij een (vrijwillige) fusie**

Voortraject	Nu – februari 2009
Herindelingsontwerp	Eind februari 2009
Inspraak	Maart & april 2009
Herindelingsadvies	Eind mei 2009
Aanleveren bij GS voor zienswijze	1 juni 2009
Aanleveren bij BZK	1 juli 2009
Wetgevingsprocedure	Jul. 2009 – Jul. 2010
Effectuering fusie	1 januari 2011

---

---

---

---

---

---

---

---

---

---

---

**Vragen, opmerkingen of losse eindjes?**

---

---

---

---

---

---

---

---

---

---

---