

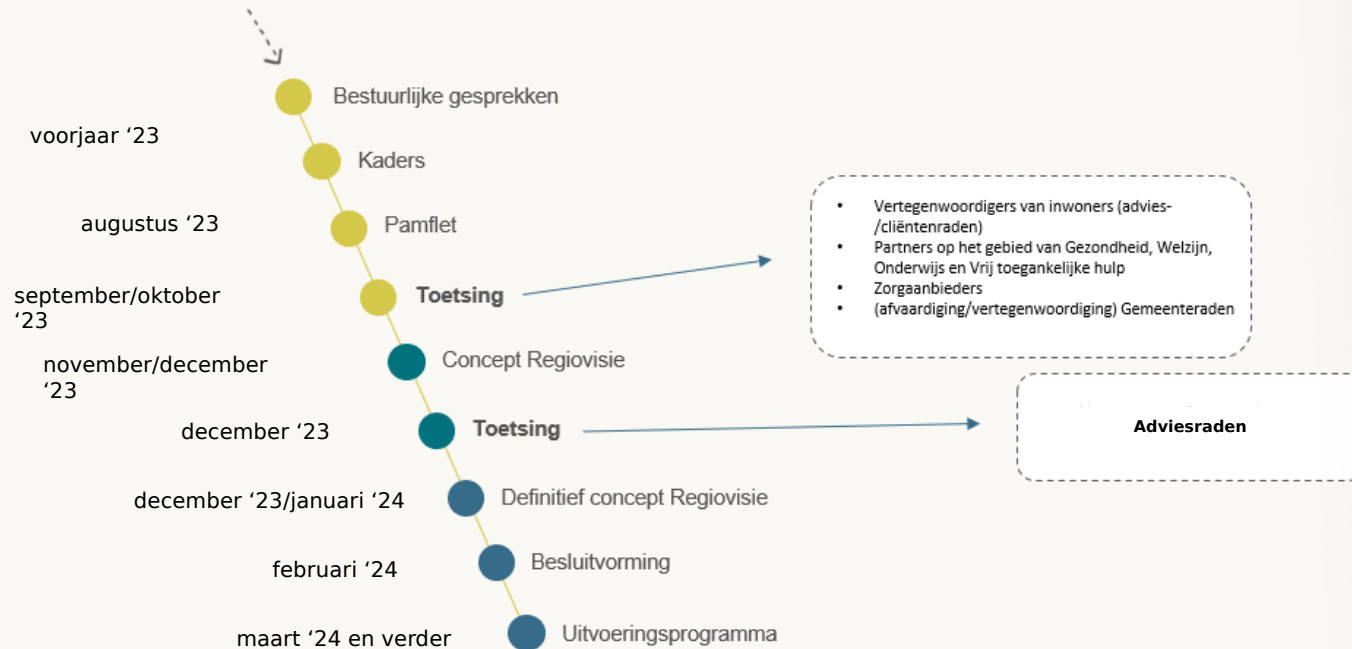


# Proces: Op weg naar een regiovisie voor het Sociaal Domein in de Kop van Noord 2024-2029

## Regionale samenwerking op verschillende fronten:

- Regionale Governance; Economisch- en Sociaal Domein
- Regiovisie Sociaal Domein; Alle bij het Sociaal Domein betrokken partijen
- Regionale Inkoop; Regionale inkoop van Jeugdhulp, Zorg (Wmo) en Arbeidsparticipatie.

# Proces regiovisie



# Op weg naar een **Regiovisie**



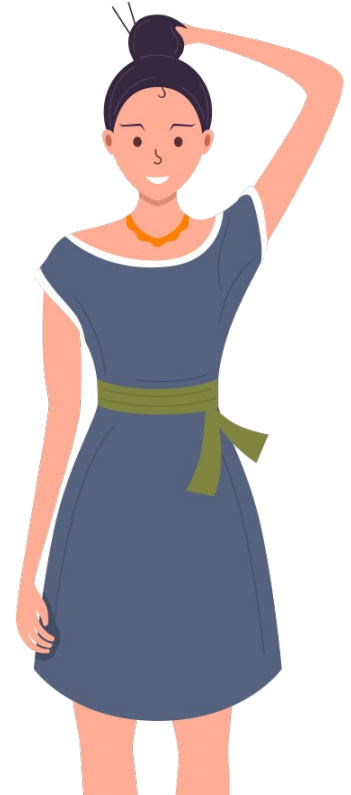
## Waarom een regiovisie?

- De benodigde transformatie is nog niet af. Er is behoefte aan het opnieuw formuleren en bestendigen van de ambities.
- Er zijn lokale verschillen maar ook heel veel overeenkomsten.
- Het beschikbaar houden van de benodigde zorgfuncties.
- Behoeft om, daar waar dat kan, bureaucratie te verminderen.
- Ruimte voor innovatie.
- Doen we het goede en doen we dat goed?
- Effectief en efficiënt omgaan met (beperkt) beschikbare capaciteit.
- Complexe vraagstukken samen oppakken



## Extra uitdagingen

- Mensen ervaren minder sociale verbondenheid.
- Inwoners worden ouder.
- Oplopend tekort aan gekwalificeerd personeel.
- Toename van gezondheidsproblemen.
- Nieuwe inwoners die hun weg in onze samenleving zoeken.



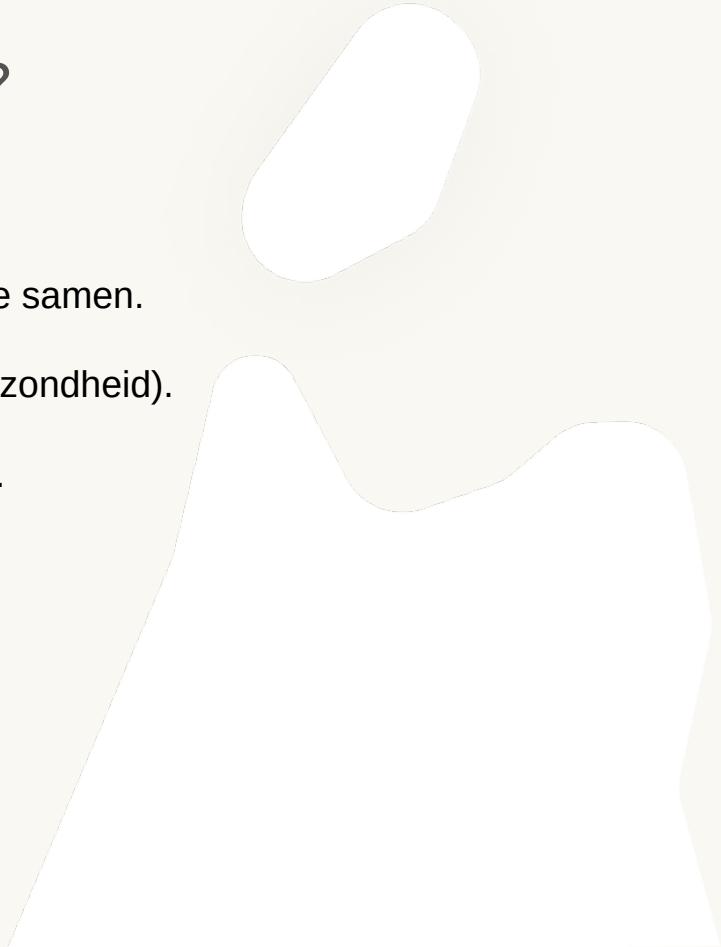
# Wat zijn onze **ambities?**

- De inwoner staat centraal.
- We normaliseren.
- Er is nabijheid en persoonlijke aandacht.
- Onze jeugd groeit thuis op.
- Onze inwoners zijn zelfredzaam binnen hun mogelijkheden.
- We zijn een inclusieve samenleving.
- Nieuwe inwoners vangen we goed op en integreren in hun woonomgeving.
- Zorg is tijdig beschikbaar.
- De regio heeft grip op de kwaliteit van zorg en het geld dat we aan zorg besteden.
- Er is een actieve samenhang tussen zorg en de arbeidsmarkt.
- Goed opgeleid personeel komt naar onze regio toe en blijft in onze regio.
- We vinden altijd een manier om te handelen in het belang van de inwoner en doen wat nodig is.
- De Kop van Noord-Holland is in 2033 een positief gezonde regio.
- Alle inwoners participeren op een passende manier in onze maatschappij



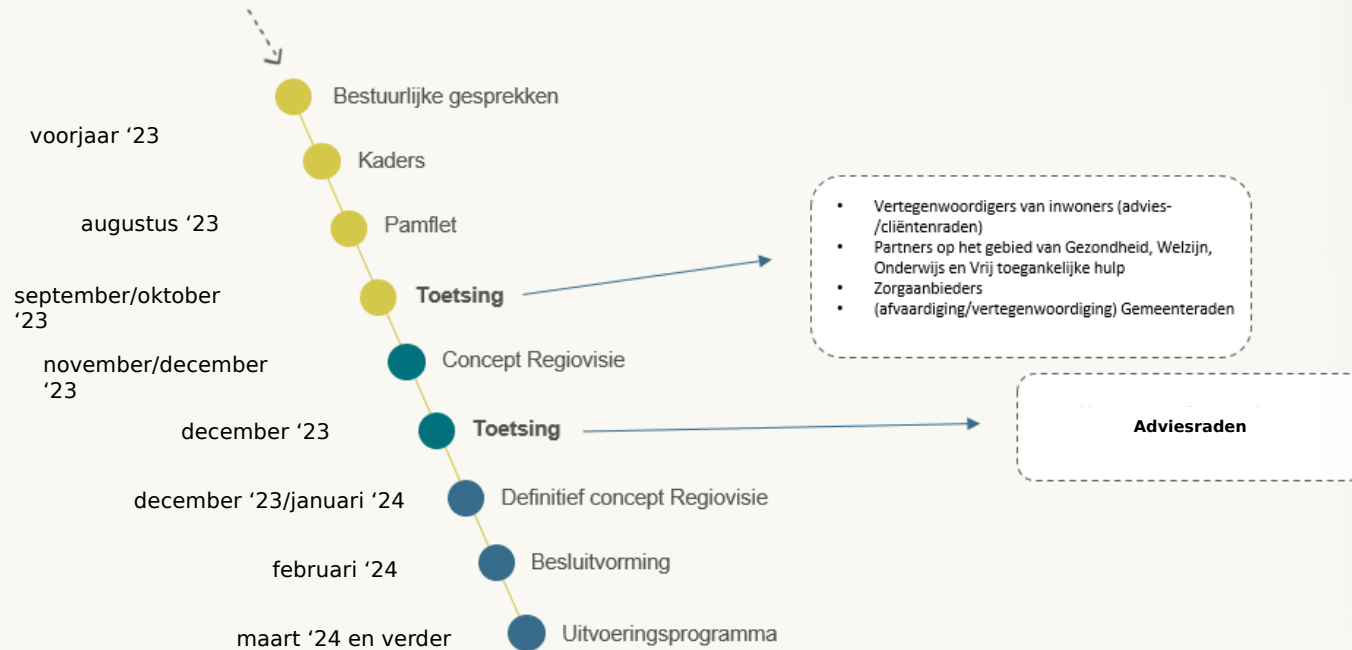
## Hoe willen we dat bereiken?

- Waar dat meerwaarde heeft werken we samen.
- We bewegen van 'Ziekte en Zorg' naar 'Gezondheid en Gedrag' (Positieve Gezondheid).
- We versterken de sociale basis.
- Inzet op preventie en vroegsignalering.
- We werken in partnerschap samen.
- We verbinden het zorglandschap.





# Proces regiovisie



# Reacties en vragen

